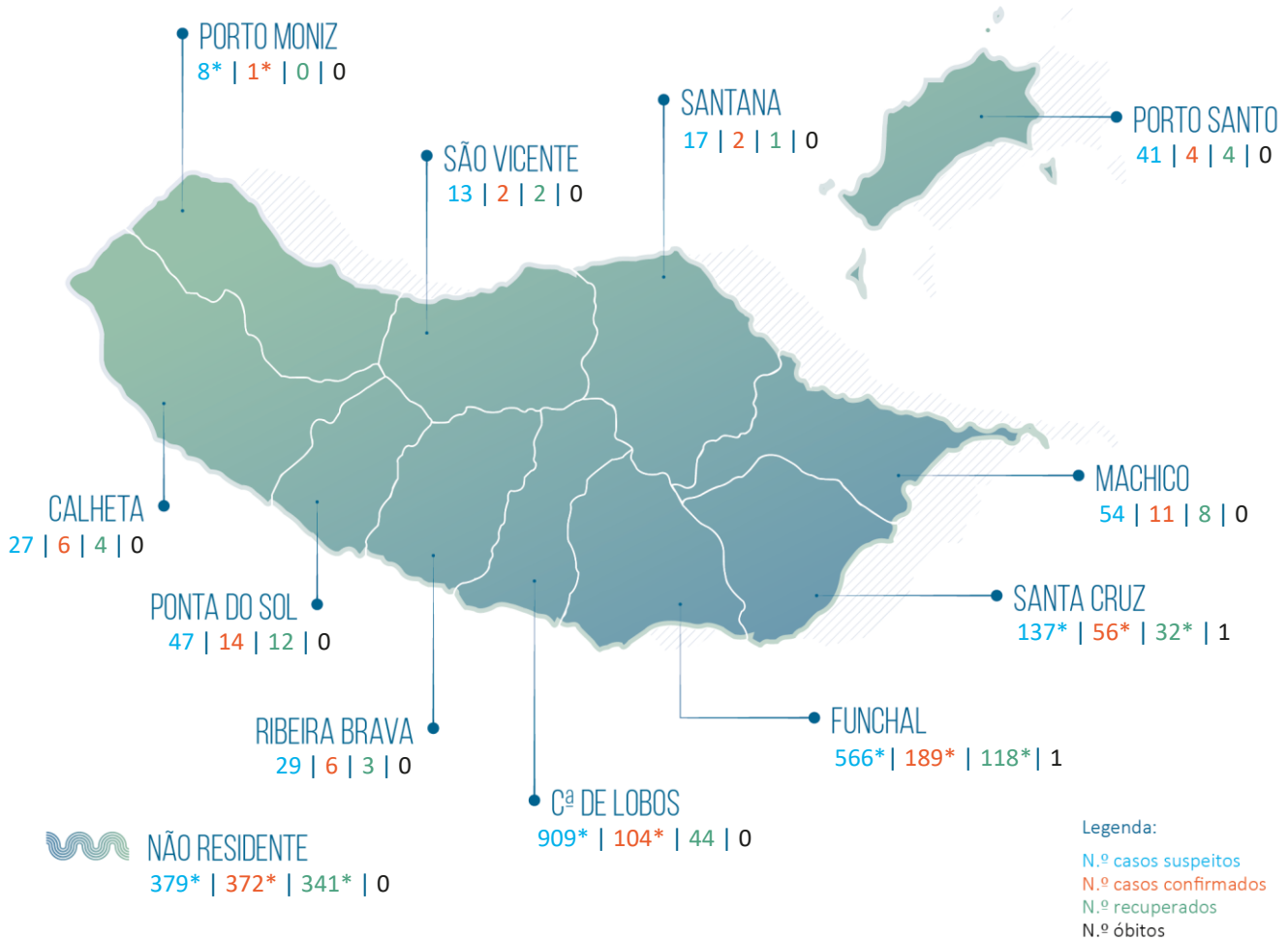


RELATÓRIO DE SITUAÇÃO SITUAÇÃO EPIDEMIOLÓGICA NA REGIÃO AUTÓNOMA DA MADEIRA

Dados relativos a: 28 | 11 | 2020 | 19h30



2227* Total de casos suspeitos
(Desde 29 de fevereiro de 2020)

767* Total de casos confirmados
(Desde 16 de março de 2020, incl. ativos e recuperados)

1460 Total de casos não confirmados

0 Aguardam resultado laboratorial

569* Total de casos recuperados

6892 Viajantes em vigilância

1335 Contactos em vigilância

2 Total de óbitos

Casos importados [469*]

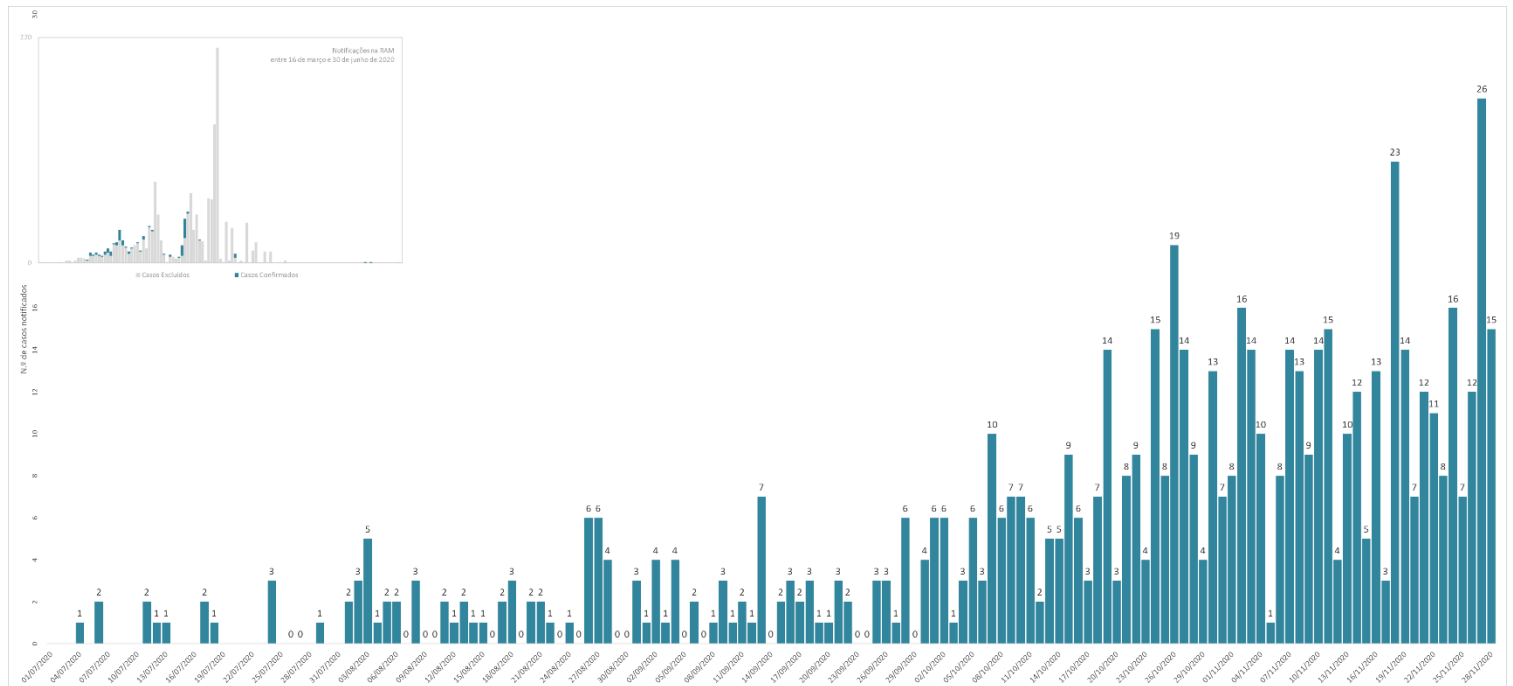
Reino Unido (124); Polónia (73); Portugal [Reg. LVT] (61*); França (32); Portugal [Reg. Norte] (27); Venezuela (25); Alemanha (23*); Espanha (16); Rep. Checa (12); Países Baixos(12); Suíça (9); EUA (6); Portugal [Reg. Sul] (6); Itália (6); Portugal [Reg. Centro] (6); Brasil (4); Emirados Árabes Unidos (3); África do Sul (3); Colômbia (3); Malta (2); Emirados Árabes Unidos/Espanha/Portugal (2); Escócia (2); Bélgica (2); Suécia (1*); Finlândia (1); Senegal (1); Austrália (1); Áustria (1); Austrália/Reino Unido (1); Moçambique (1); Equador (1); Reino Unido/França (1); RA Açores (1).

Casos de transmissão local [298*]

Casos Ativos [196*]

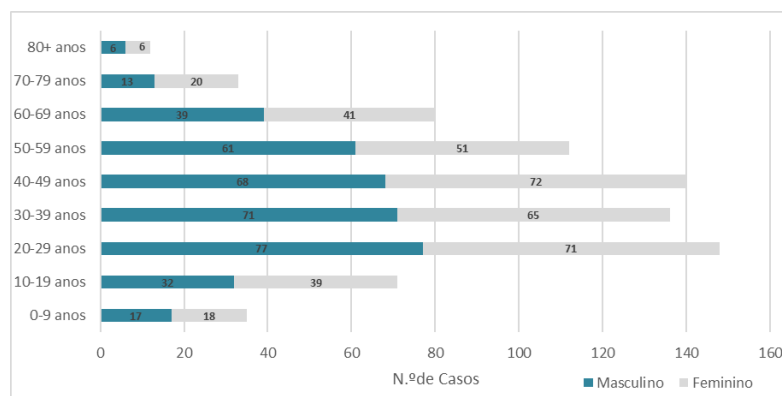
RELATÓRIO DE SITUAÇÃO

Número de Casos Confirmados na RAM por Data de Notificação



Observação. O gráfico apresenta dados referentes ao 2º semestre de 2020. Desde 01/07/2020 até a data, a RAM contabilizou 675 casos positivos de COVID-19 (426 Importados e 249 de Transmissão Local).

Número Total de Casos Confirmados por Género e Grupo Etário



Observação. O gráfico apresenta dados cumulativos, desde 16/03/2020 (n=767; feminino=383/masculino=384).

Nota Metodológica. Os dados apresentados neste relatório reportam-se aos casos de COVID-19 notificados e acompanhados pelas Autoridades de Saúde da RAM e pelo Serviço de Saúde da RAM, EPERAM. Consideram-se dados processados até às 24:00 do dia 27/11/2020. Esta edição inclui dados provisórios referentes ao dia 28/11/2020. Os dados apresentados neste relatório estão sujeitos a atualização.