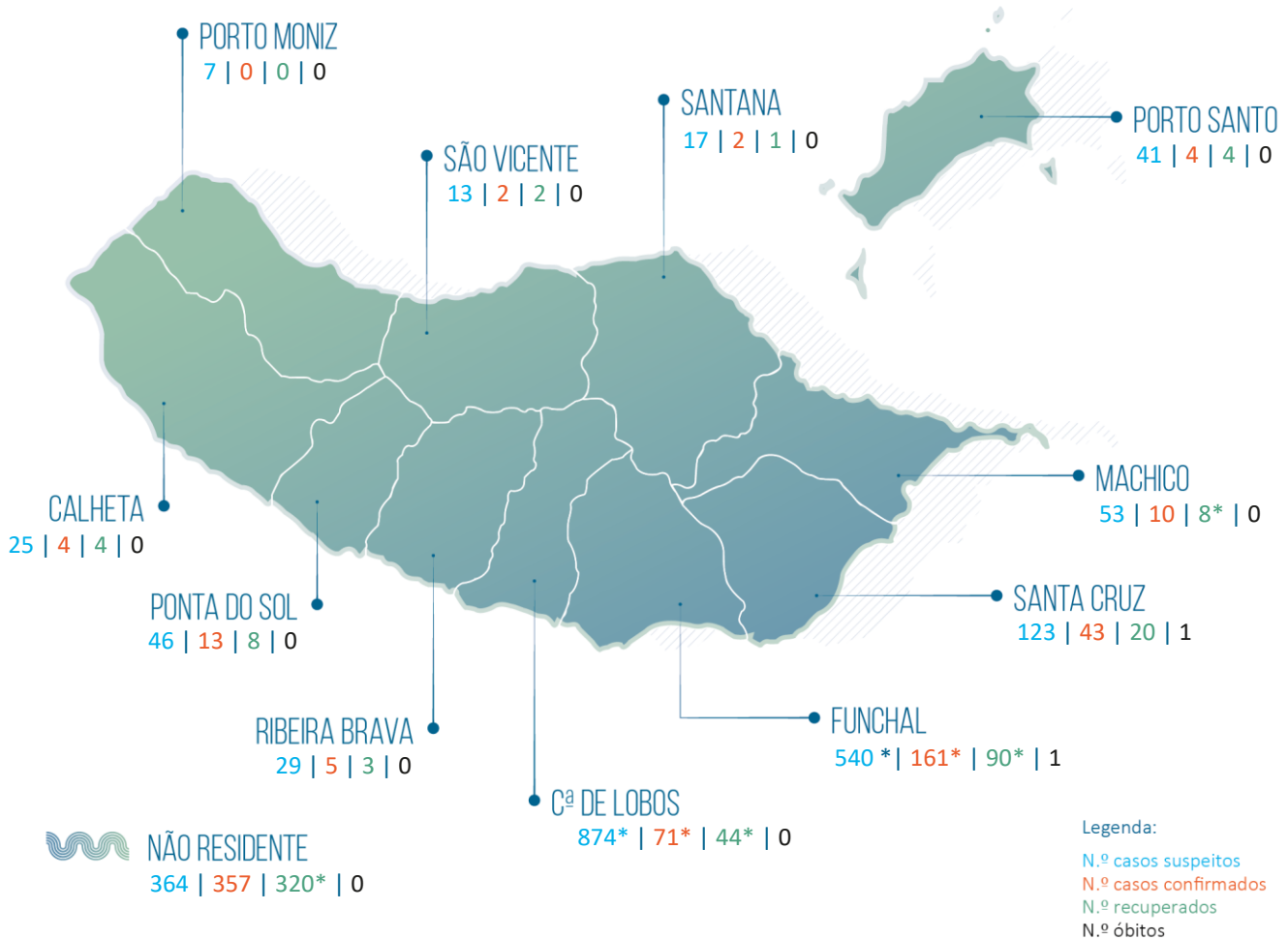


RELATÓRIO DE SITUAÇÃO SITUAÇÃO EPIDEMIOLÓGICA NA REGIÃO AUTÓNOMA DA MADEIRA

Dados relativos a: 21 | 11 | 2020 | 19h30



2132* Total de casos suspeitos
(Desde 29 de fevereiro de 2020)

672* Total de casos confirmados
(Desde 16 de março de 2020, incl. ativos e recuperados)

1460 Total de casos não confirmados

0 Aguardam resultado laboratorial

504* Total de casos recuperados

8080 Viajantes em vigilância

846 Contactos em vigilância

2 Total de óbitos

Casos importados [455]

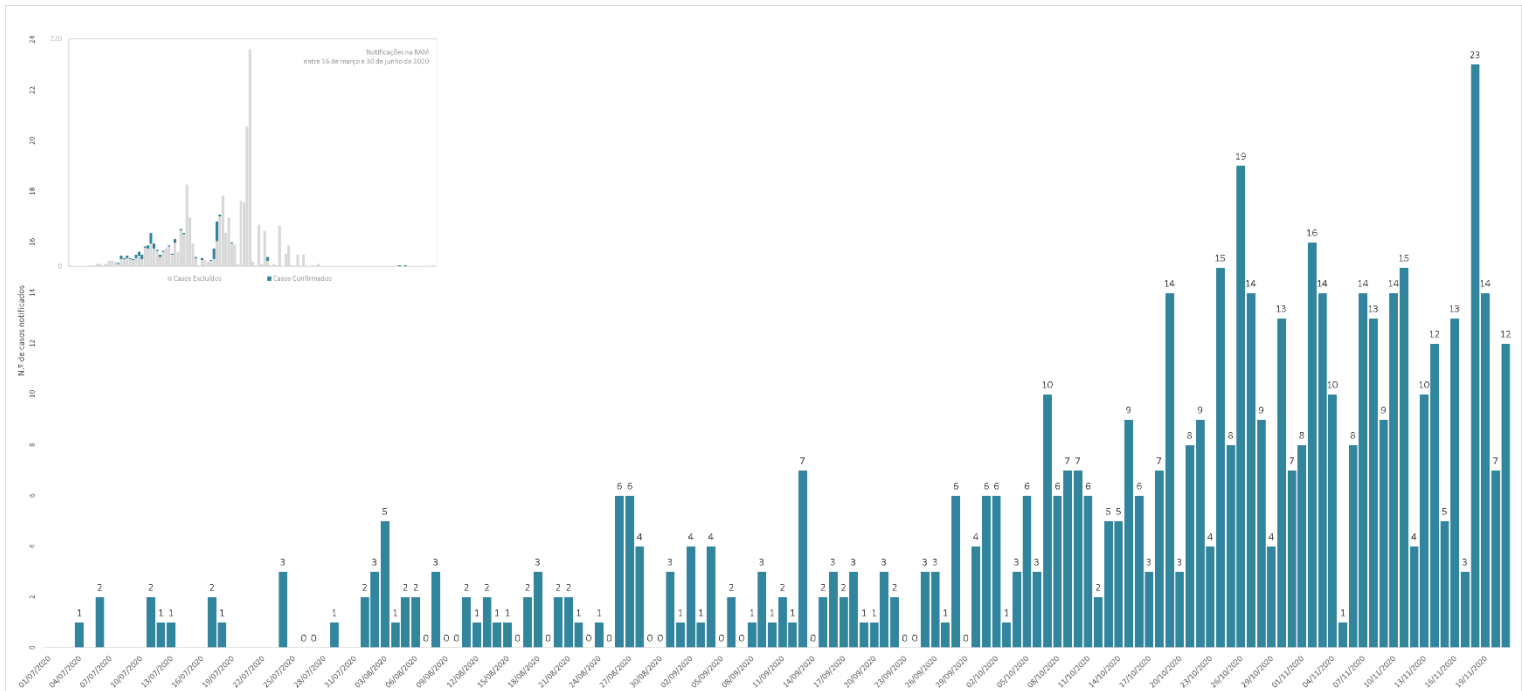
Reino Unido (122); Polónia (73); Portugal [Reg. LVT] (59); França (31); Venezuela (25); Portugal [Reg. Norte] (24); Alemanha (20); Espanha (16); Rep. Checa (12); Holanda (11); Suíça (8); EUA (6); Portugal [Reg. Sul] (6); Itália (6); Portugal [Reg. Centro] (6); Brasil (4); Emirados Árabes Unidos (3); África do Sul (3); Colômbia (3); Malta (2); Emirados Árabes Unidos/Espanha/Portugal (2); Escócia (2); Bélgica (2); Finlândia (1); Senegal (1); Austrália (1); Áustria (1); Austrália/Reino Unido (1); Moçambique (1); Equador (1); Reino Unido/França (1); RA Açores (1).

Casos de transmissão local [217*]

Casos Ativos [166*]

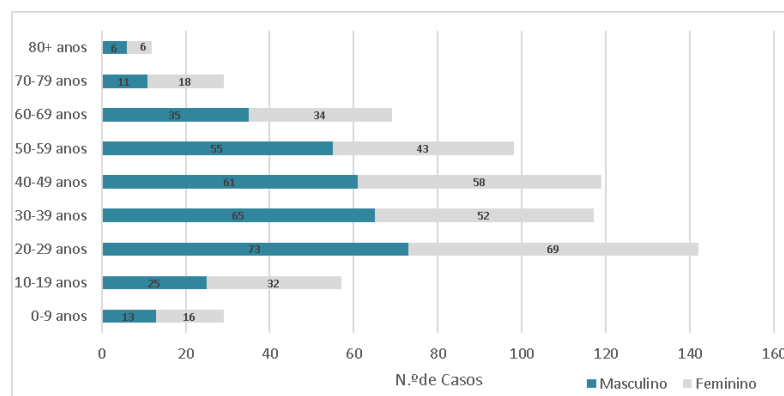
RELATÓRIO DE SITUAÇÃO

Número de Casos Confirmados na RAM por Data de Notificação



Observação. O gráfico apresenta dados referentes ao 2º semestre de 2020. Desde 01/07/2020 até a data, a RAM contabilizou 580 casos positivos de COVID-19 (412 Importados e 168 de Transmissão Local).

Número Total de Casos Confirmados por Género e Grupo Etário



Observação. O gráfico apresenta dados cumulativos, desde 16/03/2020 (n=672).

Nota Metodológica. Os dados apresentados neste relatório reportam-se aos casos de COVID-19 notificados e acompanhados pelas Autoridades de Saúde da RAM e pelo Serviço de Saúde da RAM, EPERAM. Consideram-se dados processados até às 24:00 do dia 20/11/2020. Esta edição inclui dados provisórios referentes ao dia 21/11/2020 e atualizações na distribuição geográfica dos casos. Os dados apresentados neste relatório estão sujeitos a atualização.