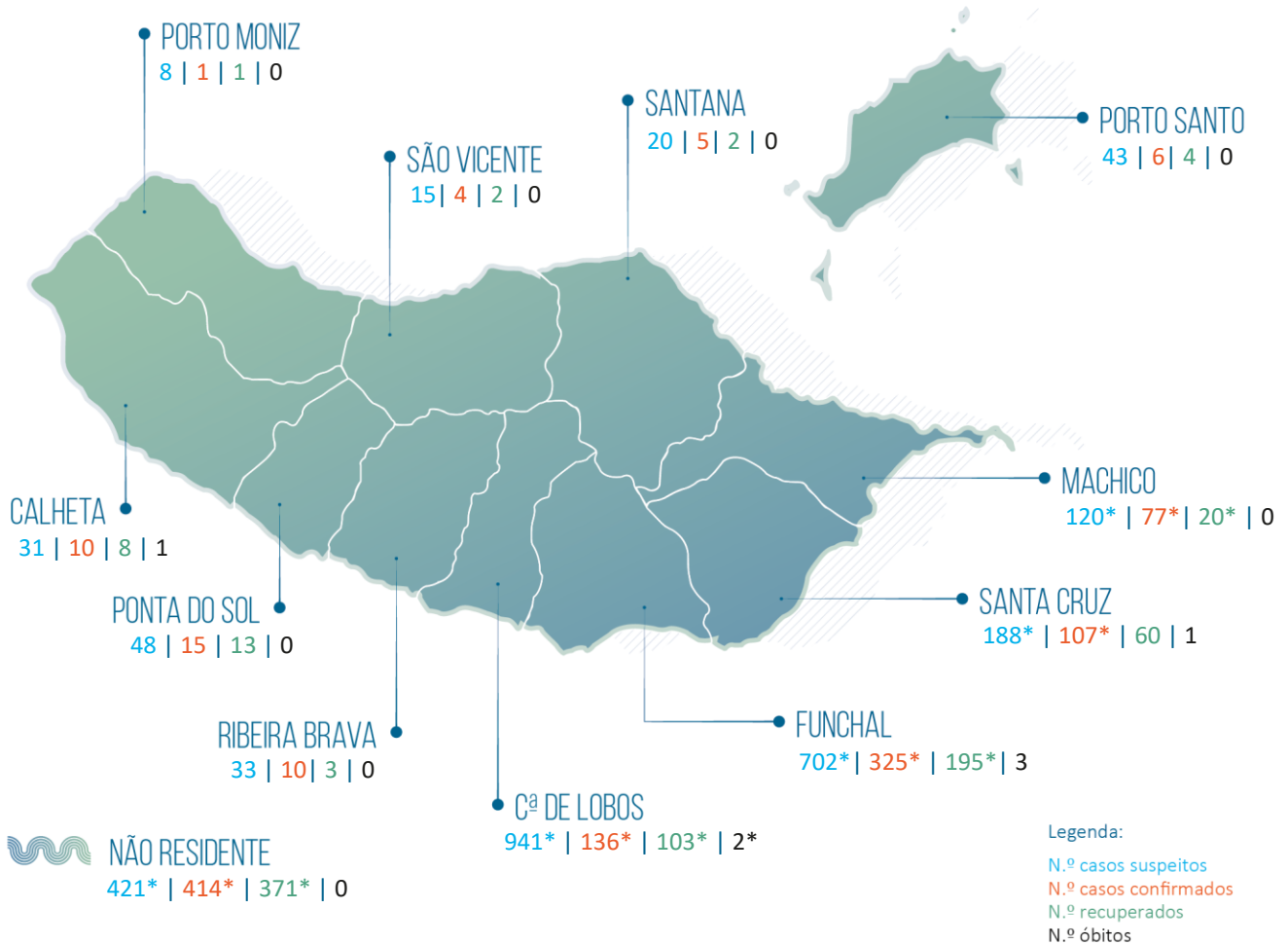


RELATÓRIO DE SITUAÇÃO SITUAÇÃO EPIDEMIOLÓGICA NA REGIÃO AUTÓNOMA DA MADEIRA

Dados relativos a: 16 | 12 | 2020 | 19h30



2572* Total de casos suspeitos
(Desde 29 de fevereiro de 2020)

1112* Total de casos confirmados
(Desde 16 de março de 2020, incl. ativos e recuperados)

1460 Total de casos não confirmados

0 Aguardam resultado laboratorial

784* Total de casos recuperados

11204 Viajantes em vigilância

1930 Contactos em vigilância

7* Total de óbitos

Casos importados [531*]

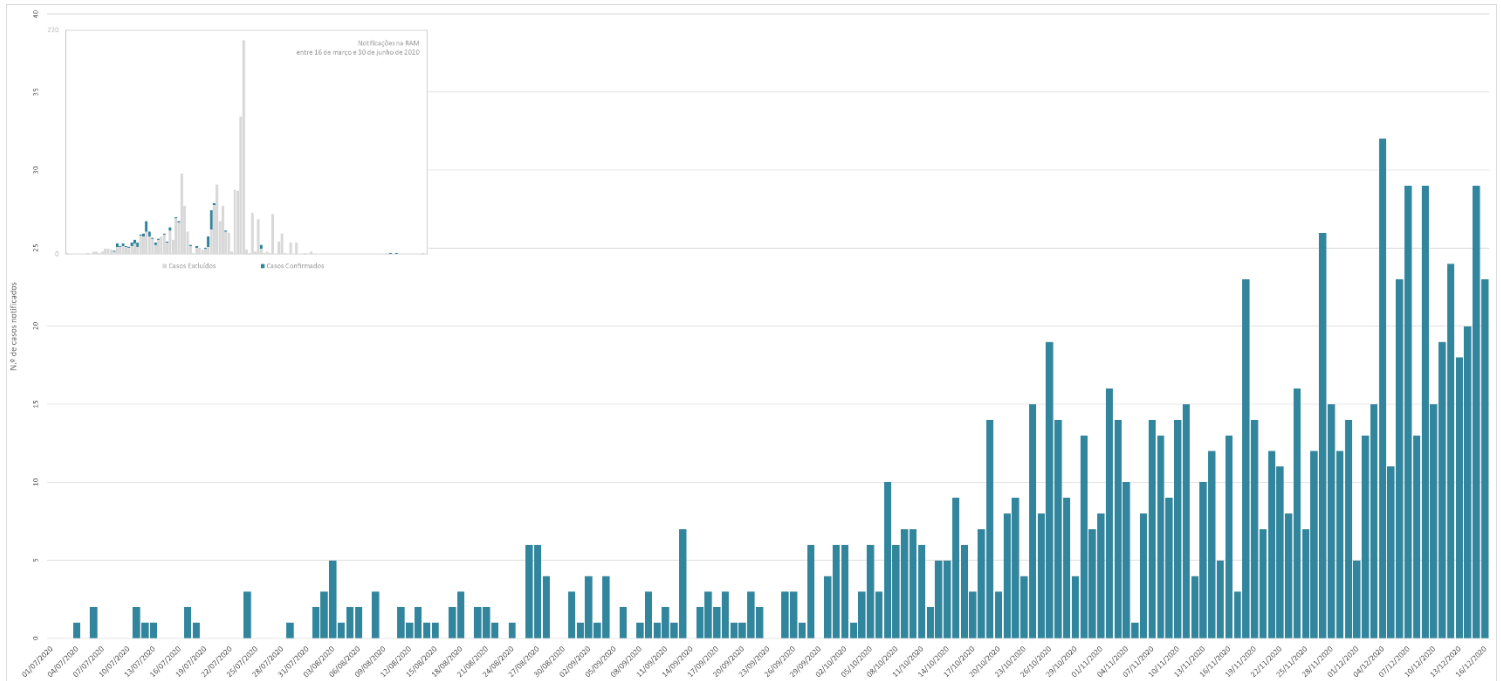
Reino Unido (154*); Polónia (80); Portugal [Reg. LVT] (72*); França (33); Portugal [Reg. Norte] (31); Venezuela (27); Alemanha (24); Espanha (18); Rep. Checa (12); Países Baixos(12); Suíça (9); EUA (6); Portugal [Reg. Sul] (6); Itália (6); Portugal [Reg. Centro] (6); Brasil (4); Emirados Árabes Unidos (3); África do Sul (3); Colômbia (3); Malta (2); Emirados Árabes Unidos/Espanha/Portugal (2); Escócia (2); Bélgica (2); Rússia (2); Suécia (1); Finlândia (1); Luxemburgo (1); Roménia (1); Senegal (1); Austrália (1); Áustria (1); Austrália/Reino Unido (1); Moçambique (1); Equador (1); Reino Unido/França (1); RA Açores (1).

Casos de transmissão local [581*]

Casos Ativos [321*]

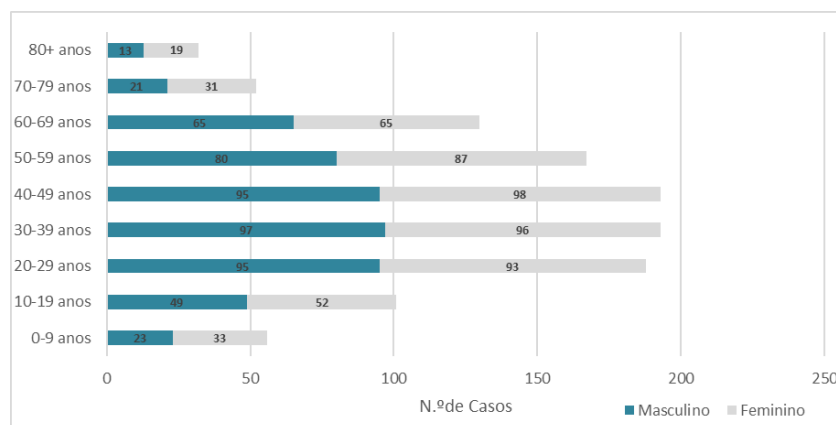
RELATÓRIO DE SITUAÇÃO

Número de Casos Confirmados na RAM por Data de Notificação



Observação. O gráfico apresenta dados referentes ao 2º semestre de 2020.

Número Total de Casos Confirmados por Género e Grupo Etário



Observação. O gráfico apresenta dados cumulativos, desde 16/03/2020 (n=1112; feminino=574/masculino=538).

Nota Metodológica. Os dados apresentados neste relatório reportam-se aos casos de COVID-19 notificados e acompanhados pelas Autoridades de Saúde da RAM e pelo Serviço de Saúde da RAM, EPERAM. Consideram-se dados processados até às 24:00 do dia 15/12/2020. Esta edição inclui dados provisórios referentes ao dia 16/12/2020 (*). Os dados apresentados neste relatório estão sujeitos a atualização.