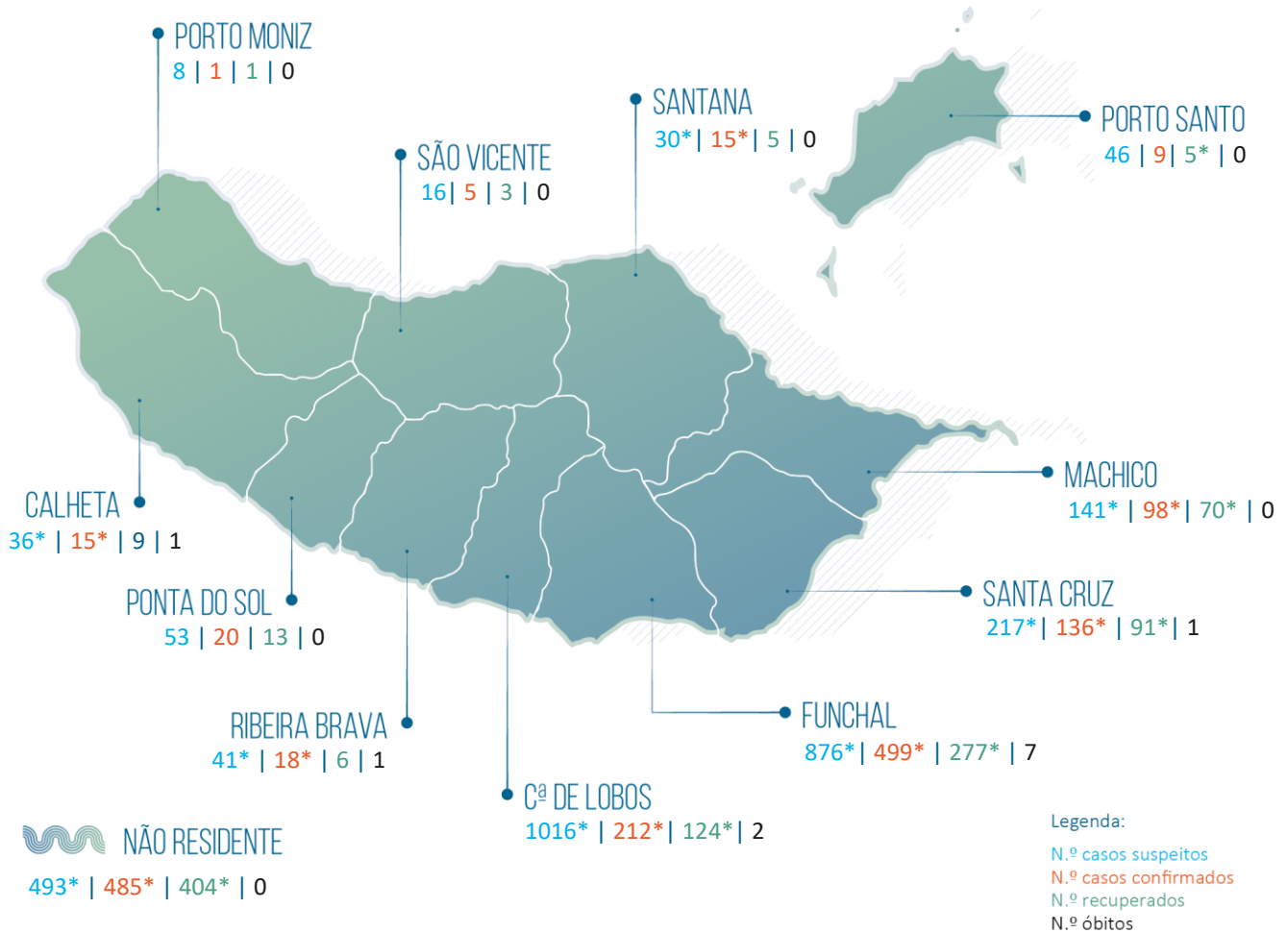


RELATÓRIO DE SITUAÇÃO SITUAÇÃO EPIDEMIOLÓGICA NA REGIÃO AUTÓNOMA DA MADEIRA

Dados relativos a: 27 | 12 | 2020 | 20h00



2973* Total de casos suspeitos
(Desde 29 de fevereiro de 2020)

1513* Total de casos confirmados
(Desde 16 de março de 2020, incl. ativos e recuperados)

1460 Total de casos não confirmados

0 Aguardam resultado laboratorial

1008* Total de casos recuperados

26653 Viajantes em vigilância

2185 Contactos em vigilância

12 Total de óbitos

Casos importados [647*]

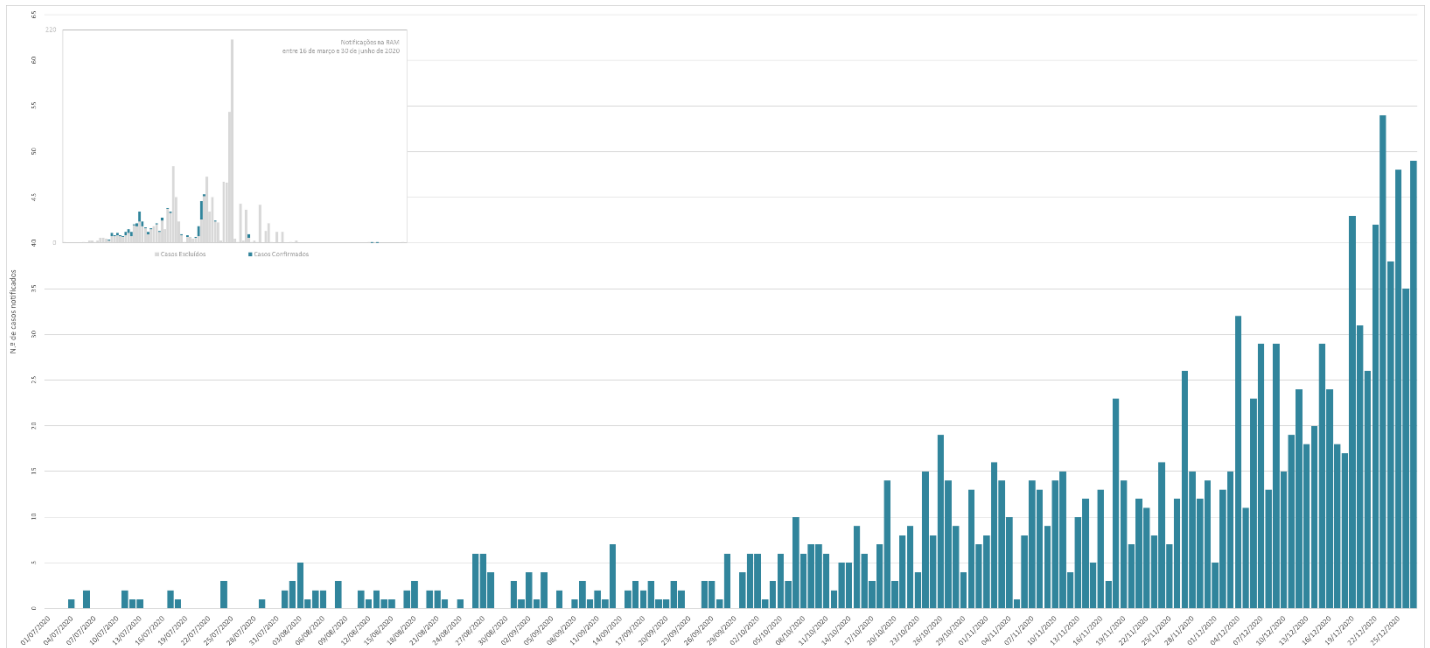
Reino Unido (219*); Polónia (81); Portugal [Reg. LVT] (86*); Portugal [Reg. Norte] (40*); França (37); Venezuela (30); Alemanha (26); Espanha (21); Rep. Checa (15*); Países Baixos (13); Suíça (12*); Portugal [Reg. Centro] (9); Itália (8); EUA (6); Portugal [Reg. Sul] (6); Brasil (4); Emirados Árabes Unidos (3); África do Sul (3); Colômbia (3); Malta (2); Emirados Árabes Unidos/Espanha/Portugal (2); Escócia (2); Bélgica (2); Rússia (2); México (2); RA Açores (1); Suécia (1); Finlândia (1); Luxemburgo (1); Roménia (1); Áustria (1); Senegal (1); Angola (2); Austrália (1); Moçambique (1); Equador (1); Reino Unido/França (1); Austrália/Reino Unido (1);

Casos de transmissão local [866*]

Casos Ativos [493*]

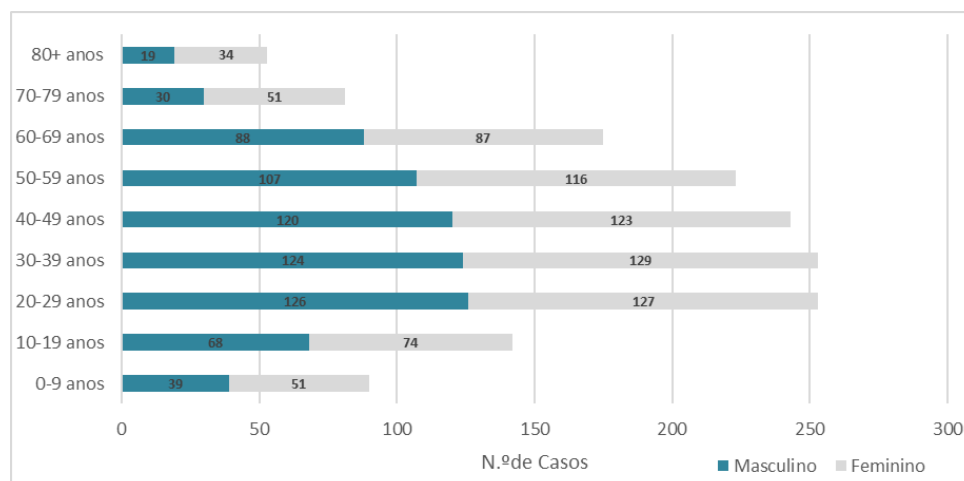
RELATÓRIO DE SITUAÇÃO

Número de Casos Confirmados na RAM por Data de Notificação



Observação. O gráfico apresenta dados referentes ao 2º semestre de 2020.

Número Total de Casos Confirmados por Género e Grupo Etário



Observação. O gráfico apresenta dados cumulativos, desde 16/03/2020 (n=1513; feminino=792/masculino=721).

Nota Metodológica. Os dados apresentados neste relatório reportam-se aos casos de COVID-19 notificados e acompanhados pelas Autoridades de Saúde da RAM e pelo Serviço de Saúde da RAM, EPERAM. Consideram-se dados processados até às 24:00 do dia 26/12/2020. Esta edição inclui dados provisórios referentes ao dia 27/12/2020 (*). Os dados apresentados neste relatório estão sujeitos a atualização.