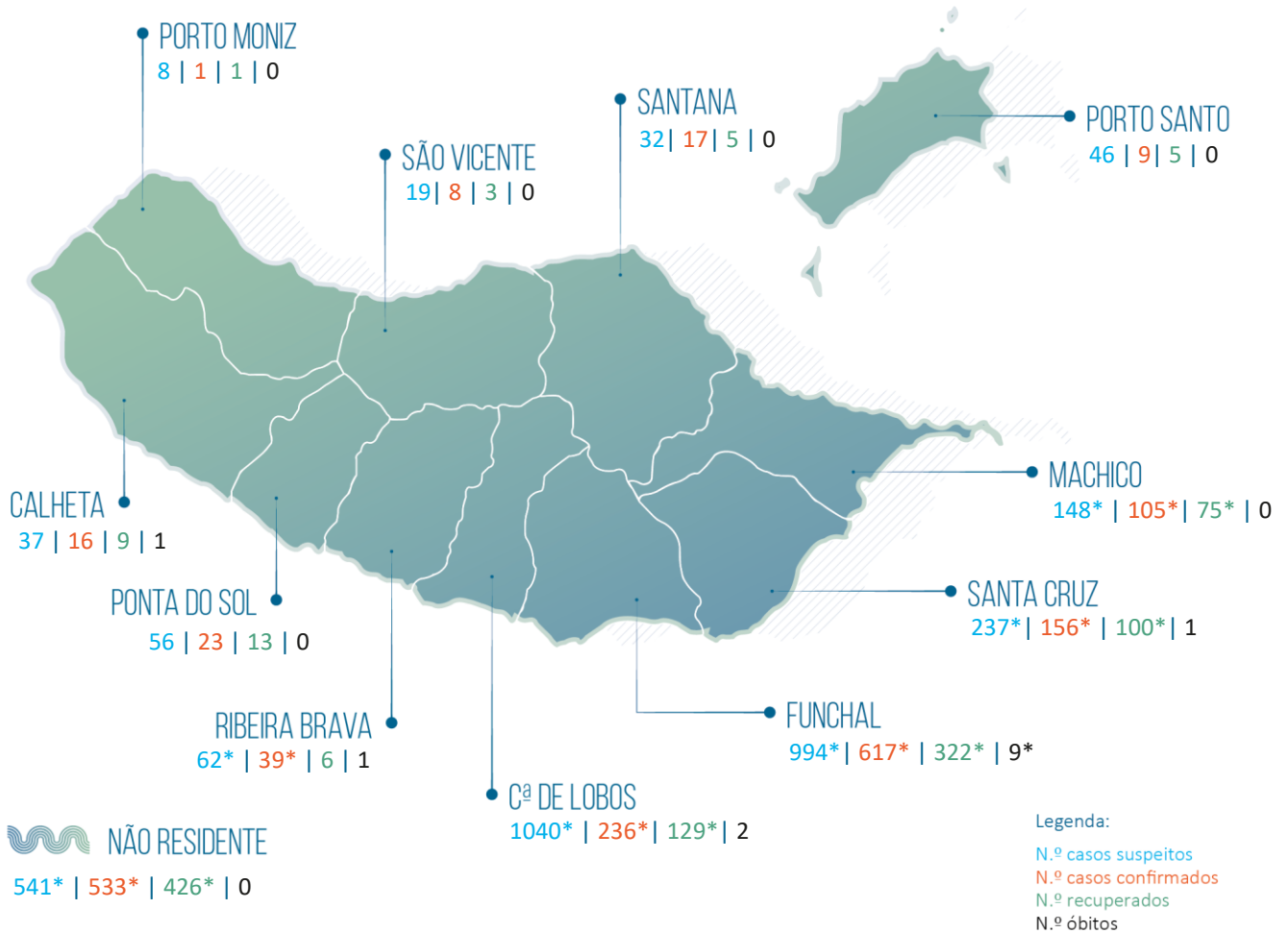


# RELATÓRIO DE SITUAÇÃO SITUAÇÃO EPIDEMIOLÓGICA NA REGIÃO AUTÓNOMA DA MADEIRA

Dados relativos a: 31 | 12 | 2020 | 20h00



**3220\*** Total de casos suspeitos  
(Desde 29 de fevereiro de 2020)

**1760\*** Total de casos confirmados  
(Desde 16 de março de 2020, incl. ativos e recuperados)

**1460** Total de casos não confirmados

**0** Aguardam resultado laboratorial

**1094\*** Total de casos recuperados

**24907** Viajantes em vigilância

**2234** Contactos em vigilância

**14\*** Total de óbitos

### Casos importados [703\*]

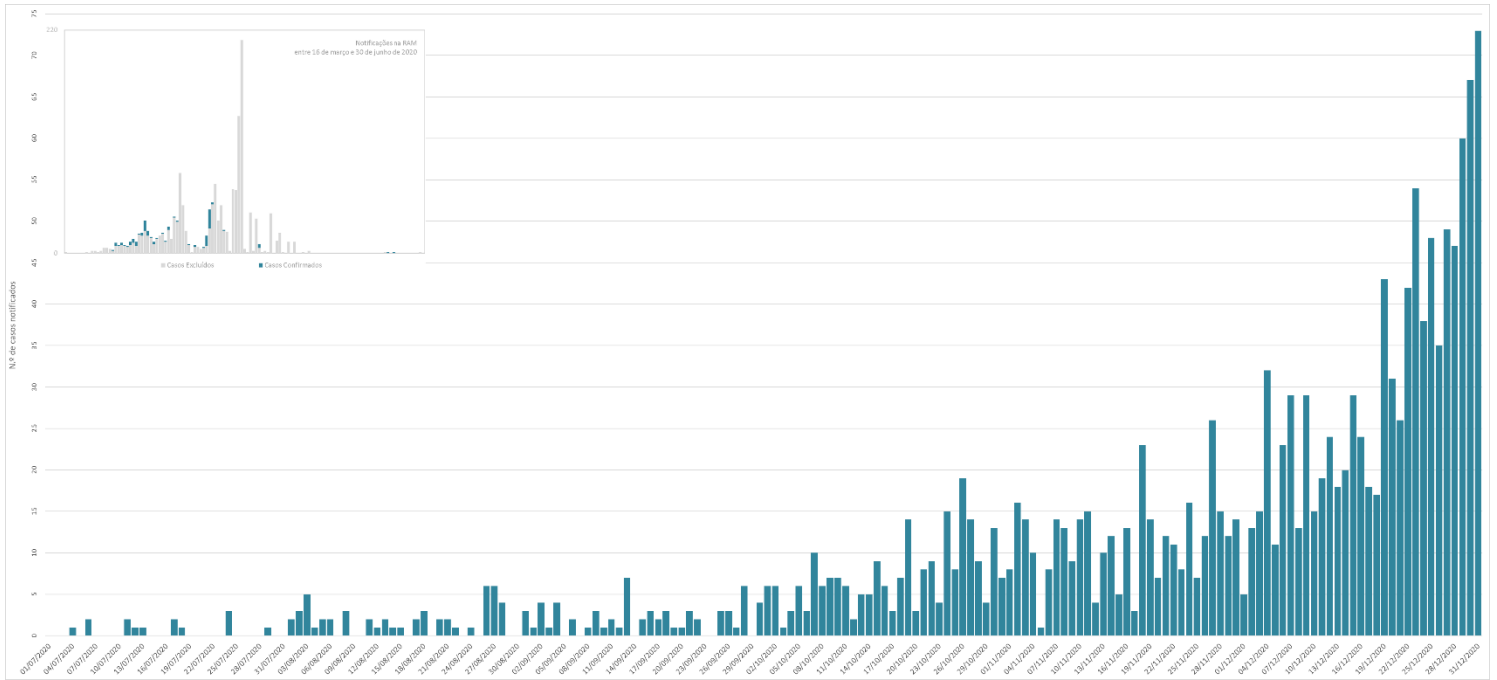
Reino Unido (235\*); Polónia (83); Portugal [Reg. LVT] (101\*); Portugal [Reg. Norte] (44\*); França (42\*); Venezuela (33\*); Alemanha (28\*); Espanha (23\*); Rep. Checa (16); Países Baixos (13); Suíça (12); Portugal [Reg. Centro] (9); Itália (8); EUA (7); Portugal [Reg. Sul] (6); Brasil (5\*); Luxemburgo (3); Emirados Árabes Unidos (3); África do Sul (3); Colômbia (3); Malta (2); Emirados Árabes Unidos/Espanha/Portugal (2); Escócia (2); Bélgica (2); Rússia (2); México (2); RA Açores (2\*); Suécia (1); Finlândia (1); Roménia (1); Áustria (1); Eslováquia (1); Senegal (1); Angola (2); Austrália (1); Moçambique (1); Equador (1); Reino Unido/França (1); Austrália/Reino Unido (1);

### Casos de transmissão local [1057\*]

### Casos Ativos [652\*]

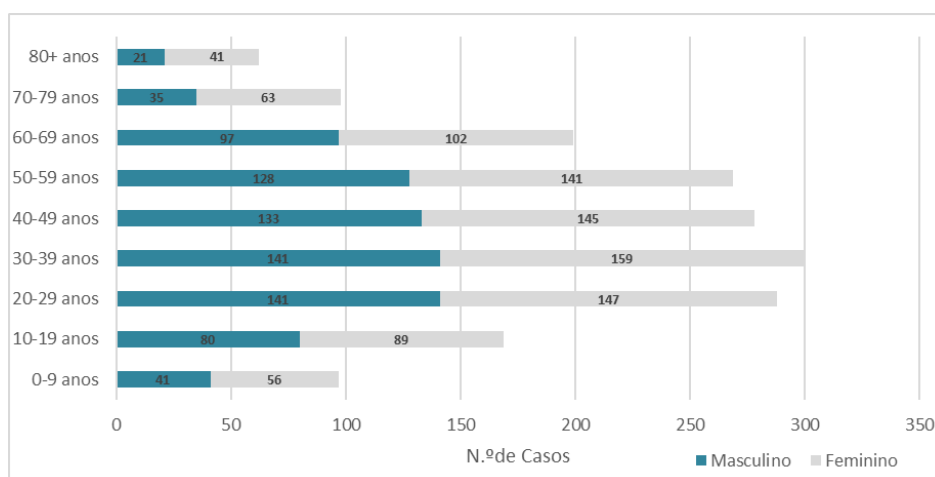
# RELATÓRIO DE SITUAÇÃO

## Número de Casos Confirmados na RAM por Data de Notificação



Observação. O gráfico apresenta dados referentes ao 2º semestre de 2020.

## Número Total de Casos Confirmados por Género e Grupo Etário



Observação. O gráfico apresenta dados cumulativos, desde 16/03/2020 (n=1760; feminino=943/masculino=817).

**Nota Metodológica.** Os dados apresentados neste relatório reportam-se aos casos de COVID-19 notificados e acompanhados pelas Autoridades de Saúde da RAM e pelo Serviço de Saúde da RAM, EPERAM. Consideram-se dados processados até às 24:00 do dia 30/12/2020. Esta edição inclui dados provisórios referentes ao dia 31/12/2020 (\*) e atualização da distribuição geográfica de casos e por tipo de transmissão (importado/transmissão local). Os dados apresentados neste relatório estão sujeitos a atualização.