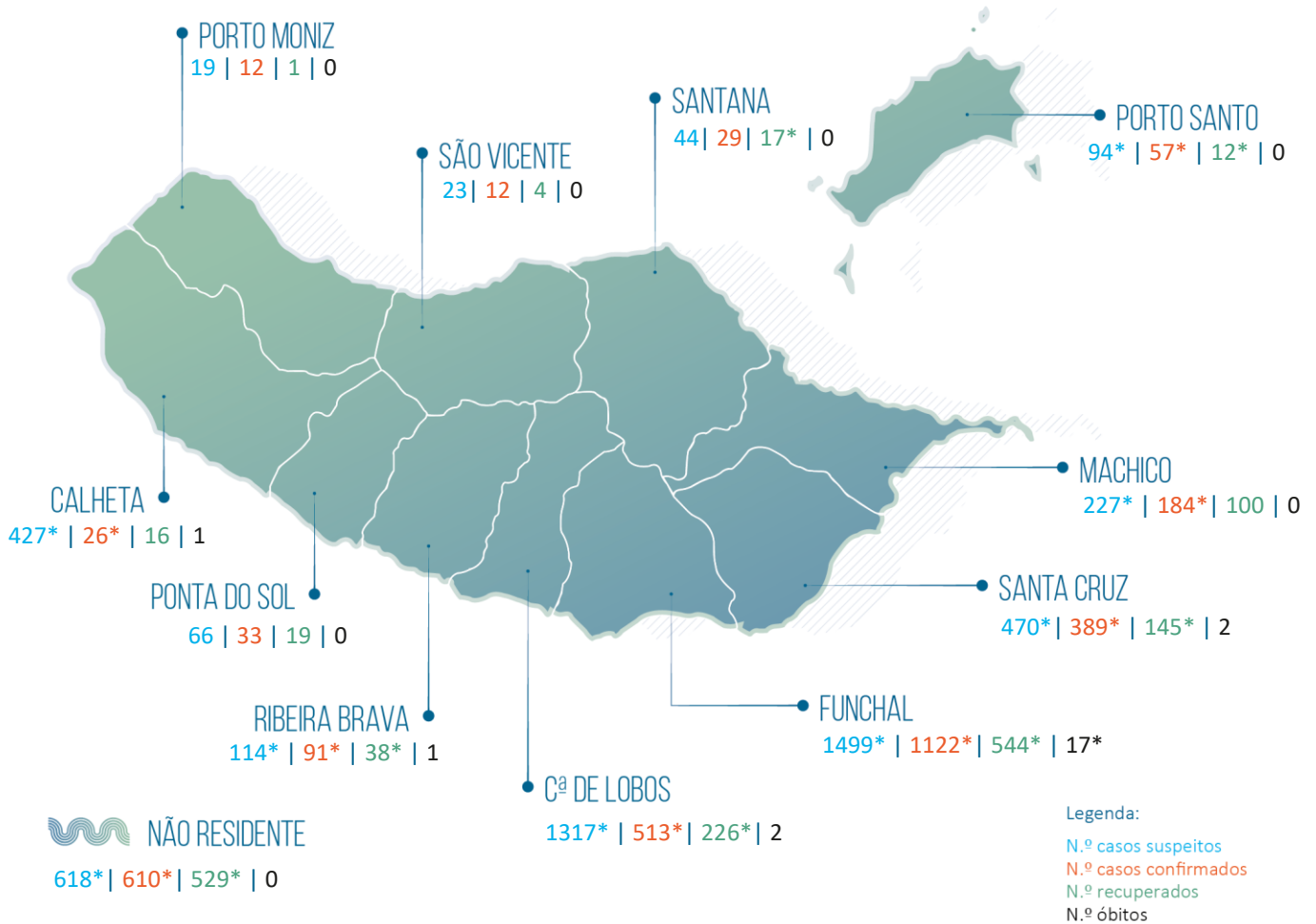


# RELATÓRIO DE SITUAÇÃO SITUAÇÃO EPIDEMIOLÓGICA NA REGIÃO AUTÓNOMA DA MADEIRA

Dados relativos a: 14 | 01 | 2021 | 20h00



4537\* **Total de casos suspeitos**  
(Desde 29 de fevereiro de 2020)

3078\* **Total de casos confirmados**  
(Desde 16 de março de 2020, incl. ativos e recuperados)

1460 **Total de casos não confirmados**

0 **Aguardam resultado laboratorial**

1651\* **Total de casos recuperados**

5958 **Viajantes em vigilância**

2312 **Contactos em vigilância**

23\* **Total de óbitos**

## Casos importados [819\*]

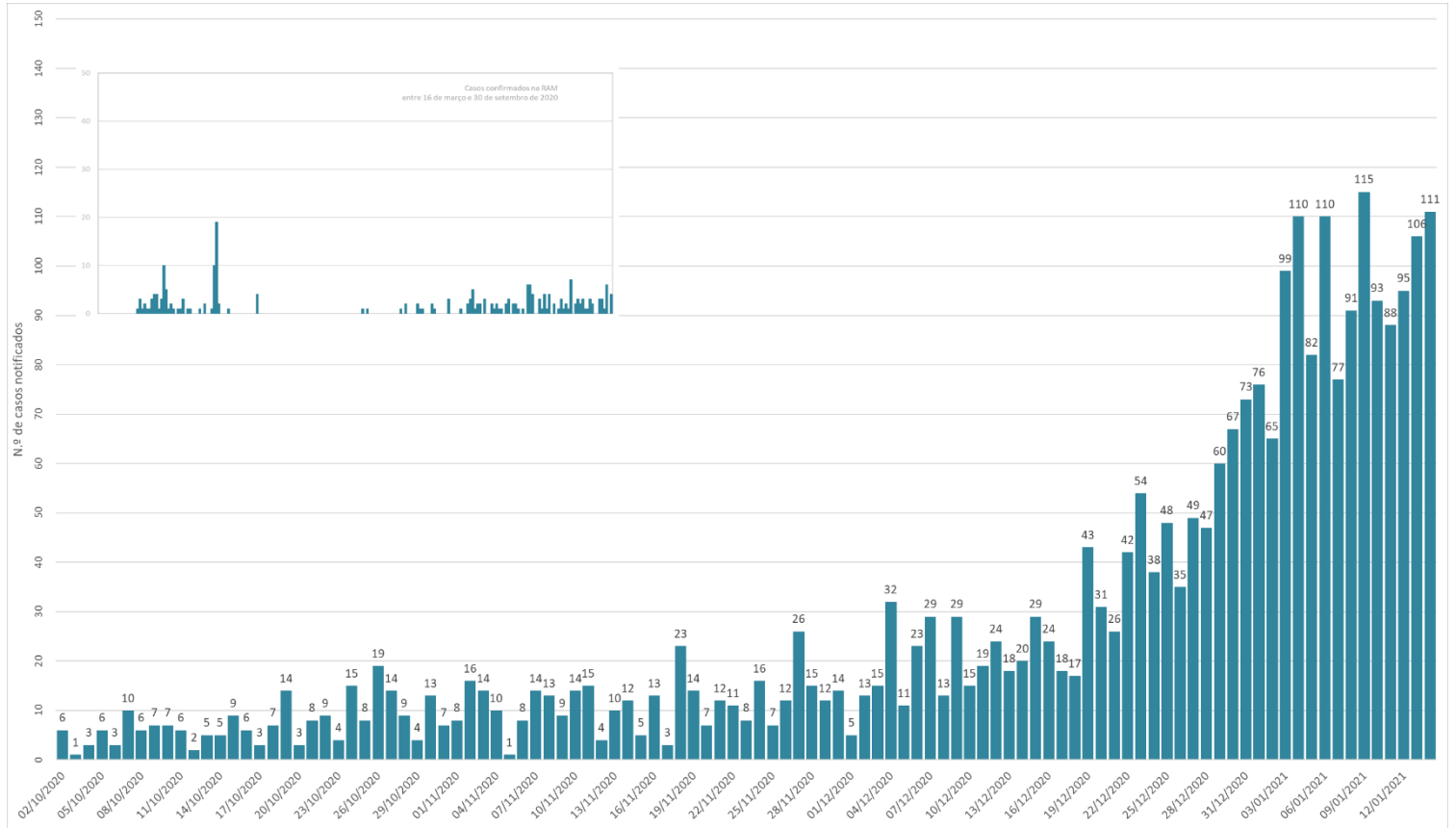
Reino Unido (268); Portugal [Reg. LVT] (137\*); Polónia (86); Portugal [Reg. Norte] (52); França (46); Venezuela (37); Alemanha (34\*); Espanha (28); Rep. Checa (17); Países Baixos (13); Suíça (12); Portugal [Reg. Centro] (11); Itália (10); EUA (8); Portugal [Reg. Sul] (6); Brasil (6); África do Sul (6); Bélgica (4); Luxemburgo (3); Emirados Árabes Unidos (3); Colômbia (3); Rússia (3); Malta (2); Áustria (2); Emirados Árabes Unidos/Espanha/Portugal (2); Escócia (2); México (2); RA Açores (2); Grécia (1); Suécia (1); Finlândia (1); Roménia (1); Eslováquia (1); Senegal (1); Angola (2); Austrália (1); Moçambique (1); Equador (1); Nigéria (1); Reino Unido/França (1); Austrália/Reino Unido (1).

## Casos de transmissão local [2259\*]

## Casos Ativos [1404\*]

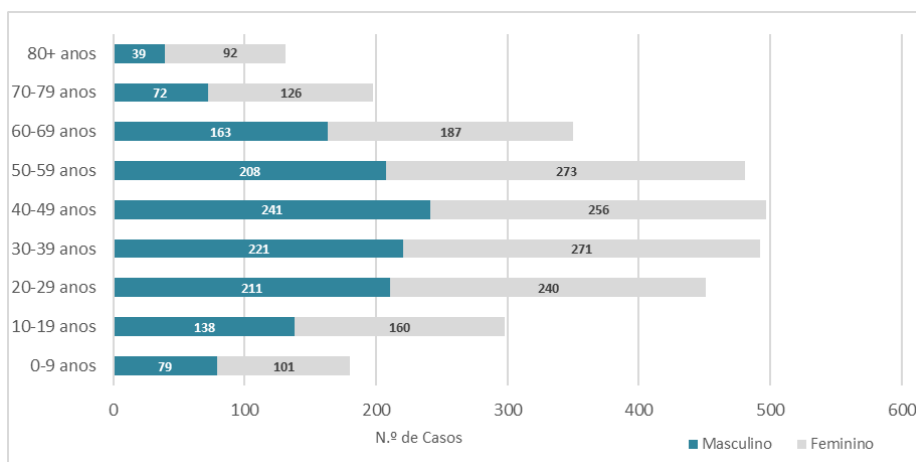
# RELATÓRIO DE SITUAÇÃO

## Número de Casos Confirmados na RAM por Data de Notificação



Observação. O gráfico apresenta dados desde o último trimestre de 2020.

## Número Total de Casos Confirmados por Género e Grupo Etário



Observação. O gráfico apresenta dados cumulativos, desde 16/03/2020 (n=3078; feminino=1706/masculino=1372).

**Nota Metodológica.** Os dados apresentados neste relatório reportam-se aos casos de COVID-19 notificados e acompanhados pelas Autoridades de Saúde da RAM e pelo Serviço de Saúde da RAM, EPERAM. Consideram-se dados processados até às 24:00 do dia 13/01/2021. Esta edição inclui dados provisórios referentes ao dia 14/01/2021 (\*). Os dados apresentados neste relatório estão sujeitos a atualização.