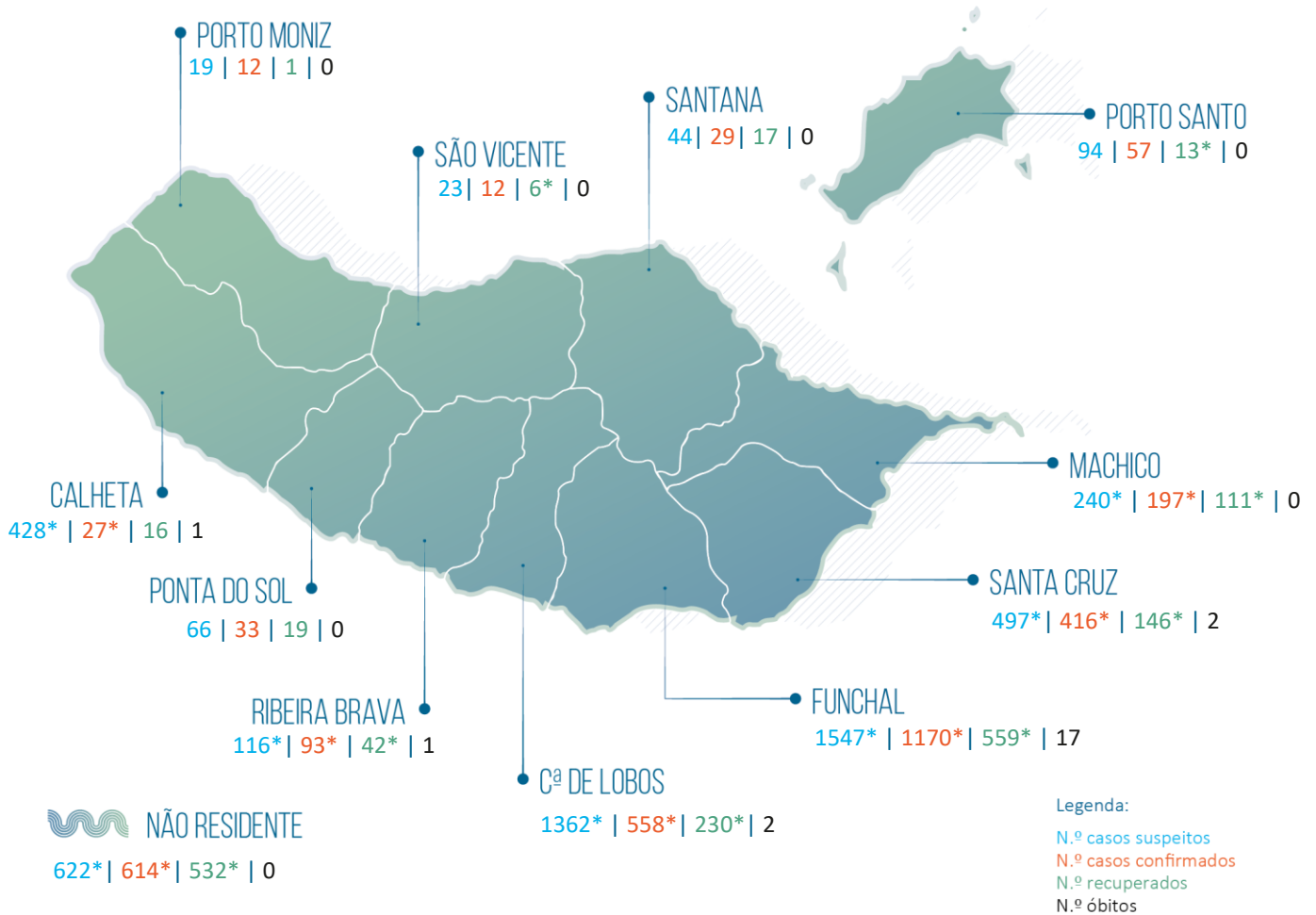


# RELATÓRIO DE SITUAÇÃO SITUAÇÃO EPIDEMIOLÓGICA NA REGIÃO AUTÓNOMA DA MADEIRA

Dados relativos a: 15 | 01 | 2021 | 19h00



**4677\*** Total de casos suspeitos  
(Desde 29 de fevereiro de 2020)

**3218\*** Total de casos confirmados  
(Desde 16 de março de 2020, incl. ativos e recuperados)

**1460** Total de casos não confirmados

**0** Aguardam resultado laboratorial

**1692\*** Total de casos recuperados

**5839** Viajantes em vigilância

**2289** Contactos em vigilância

**23** Total de óbitos

### Casos importados [825\*]

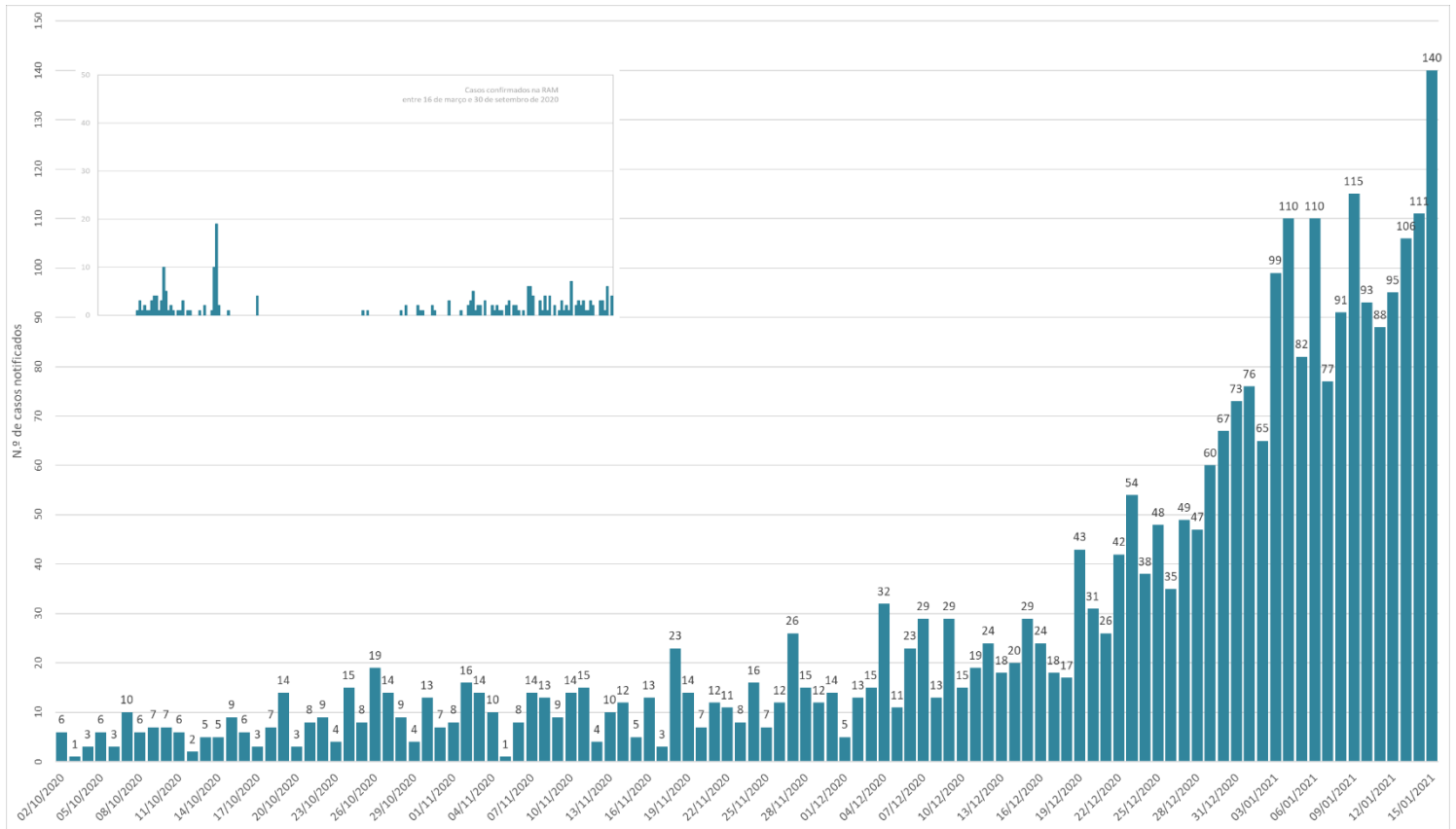
Reino Unido (269\*); Portugal [Reg. LVT] (141\*); Polónia (86); Portugal [Reg. Norte] (52); França (46); Venezuela (37); Alemanha (34); Espanha (28); Rep. Checa (17); Países Baixos (13); Suíça (12); Portugal [Reg. Centro] (11); Itália (10); EUA (8); Portugal [Reg. Sul] (6); Brasil (7\*); África do Sul (6); Bélgica (4); Luxemburgo (3); Emirados Árabes Unidos (3); Colômbia (3); Rússia (3); Malta (2); Áustria (2); Emirados Árabes Unidos/Espanha/Portugal (2); Escócia (2); México (2); RA Açores (2); Grécia (1); Suécia (1); Finlândia (1); Roménia (1); Eslováquia (1); Senegal (1); Angola (2); Austrália (1); Moçambique (1); Equador (1); Nigéria (1); Reino Unido/França (1); Austrália/Reino Unido (1).

### Casos de transmissão local [2393\*]

### Casos Ativos [1503\*]

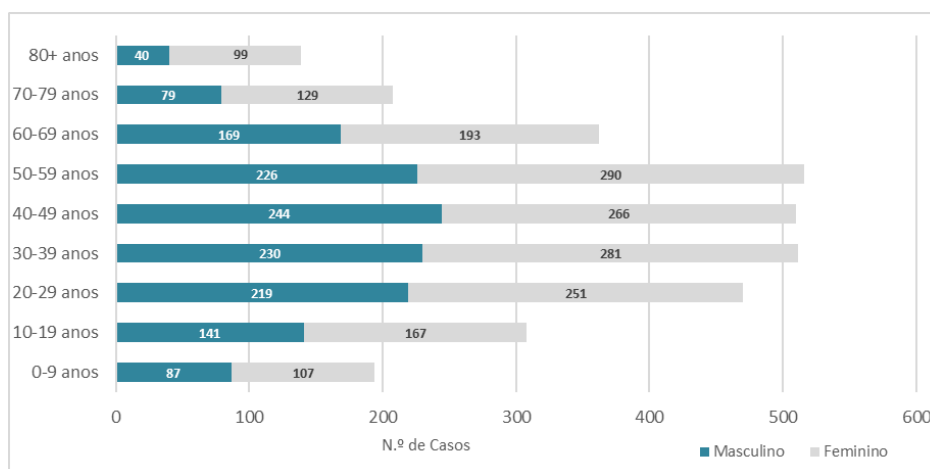
# RELATÓRIO DE SITUAÇÃO

## Número de Casos Confirmados na RAM por Data de Notificação



Observação. O gráfico apresenta dados desde o último trimestre de 2020.

## Número Total de Casos Confirmados por Género e Grupo Etário



Observação. O gráfico apresenta dados cumulativos, desde 16/03/2020 (n=3218; feminino=1783/masculino=1435).

**Nota Metodológica.** Os dados apresentados neste relatório reportam-se aos casos de COVID-19 notificados e acompanhados pelas Autoridades de Saúde da RAM e pelo Serviço de Saúde da RAM, EPERAM. Consideram-se dados processados até às 24:00 do dia 14/01/2021. Esta edição inclui dados provisórios referentes ao dia 15/01/2021 (\*). Os dados apresentados neste relatório estão sujeitos a atualização.