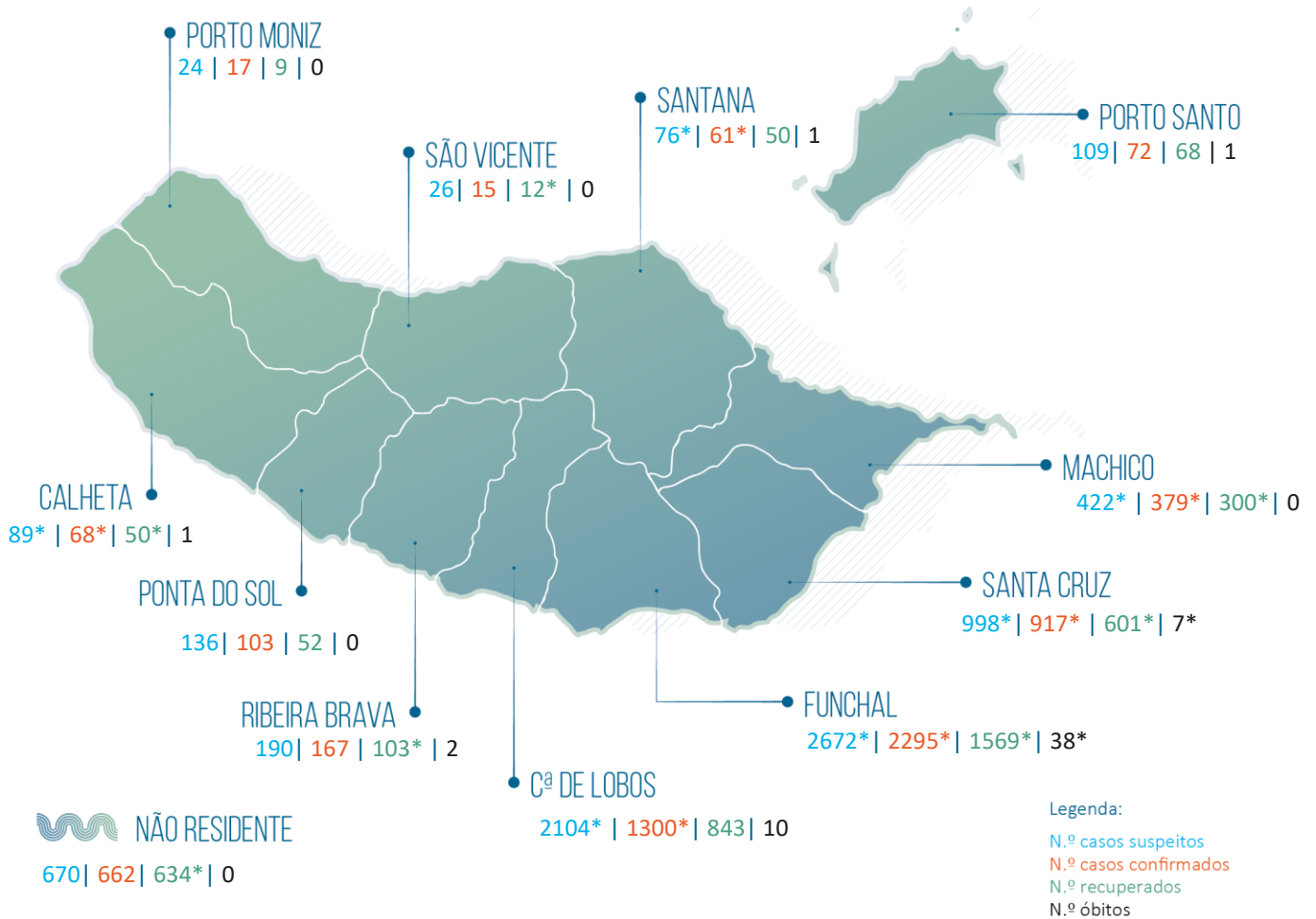


RELATÓRIO DE SITUAÇÃO SITUAÇÃO EPIDEMIOLÓGICA NA REGIÃO AUTÓNOMA DA MADEIRA

Dados relativos a: 10 | 02 | 2021 | 20h00



7516* Total de casos suspeitos
(Desde 29 de fevereiro de 2020)

6056* Total de casos confirmados
(Desde 16 de março de 2020, incl. ativos e recuperados)

1460 Total de casos não confirmados

0 Aguardam resultado laboratorial

4291* Total de casos recuperados

3766 Viajantes em vigilância

1708 Contactos em vigilância

60* Total de óbitos

Casos importados [920*]

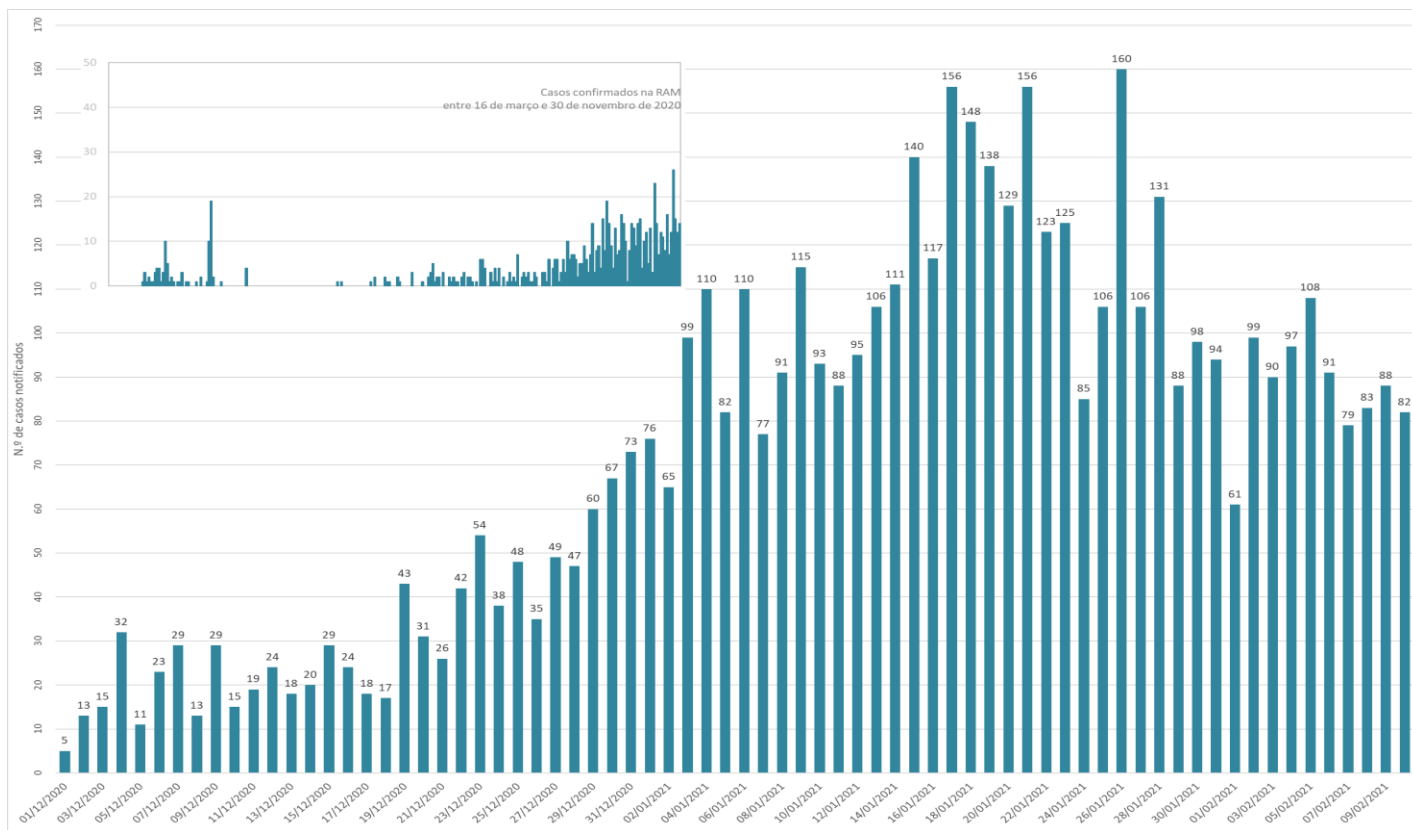
Reino Unido (272); Portugal [Reg. LVT] (190*); Polónia (89); Portugal [Reg. Norte] (65*); França (49); Alemanha (41); Venezuela (39); Espanha (29); Rep. Checa (19); Países Baixos (13); Suíça (14); Portugal [Reg. Centro] (14); Itália (10); EUA (10); Portugal [Reg. Sul] (6); Brasil (7); África do Sul (6); Bélgica (4); Luxemburgo (4); Emirados Árabes Unidos (3); Colômbia (3); Rússia (3); Malta (2); Áustria (2); Emirados Árabes Unidos/Espanha/Portugal (2); Escócia (2); México (2); RA Açores (3); Grécia (1); Suécia (1); Finlândia (1); Roménia (2); Eslováquia (1); Lituânia (1); Senegal (1); Angola (2); S. Tomé e Príncipe (1); Moçambique (1); Nigéria (1); Equador (1); Austrália (1); Reino Unido/França (1); Austrália/Reino Unido (1).

Casos de transmissão local [5136*]

Casos Ativos [1705*]

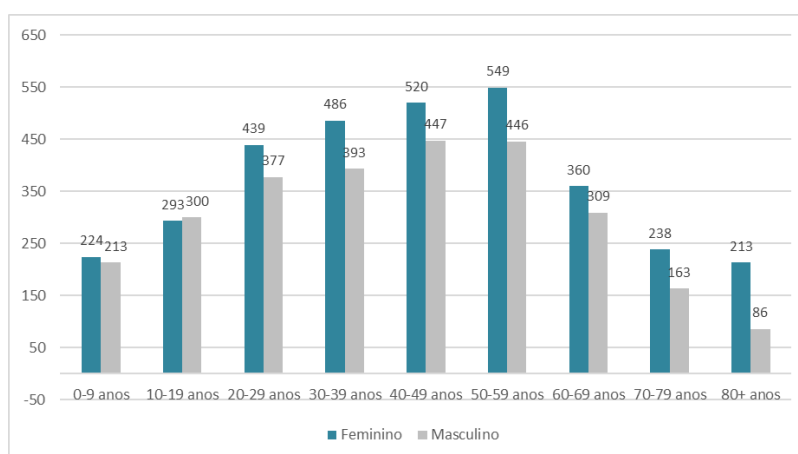
RELATÓRIO DE SITUAÇÃO

Número de Casos Confirmados na RAM por Data de Notificação



Observação. O gráfico salienta dados desde dezembro de 2020 até à data.

Número Total de Casos Confirmados por Género e Grupo Etário



Observação. O gráfico apresenta dados cumulativos, desde 16/03/2020 (n=6056; feminino=3322/masculino=2734).

Nota Metodológica. Os dados apresentados neste relatório reportam-se aos casos de COVID-19 notificados e acompanhados pelas Autoridades de Saúde da RAM e pelo Serviço de Saúde da RAM, EPERAM. Consideram-se dados processados até às 24:00 do dia 09/02/2021. Esta edição inclui dados provisórios referentes ao dia 10/02/2021 (*). Os dados apresentados neste relatório estão sujeitos a atualização.