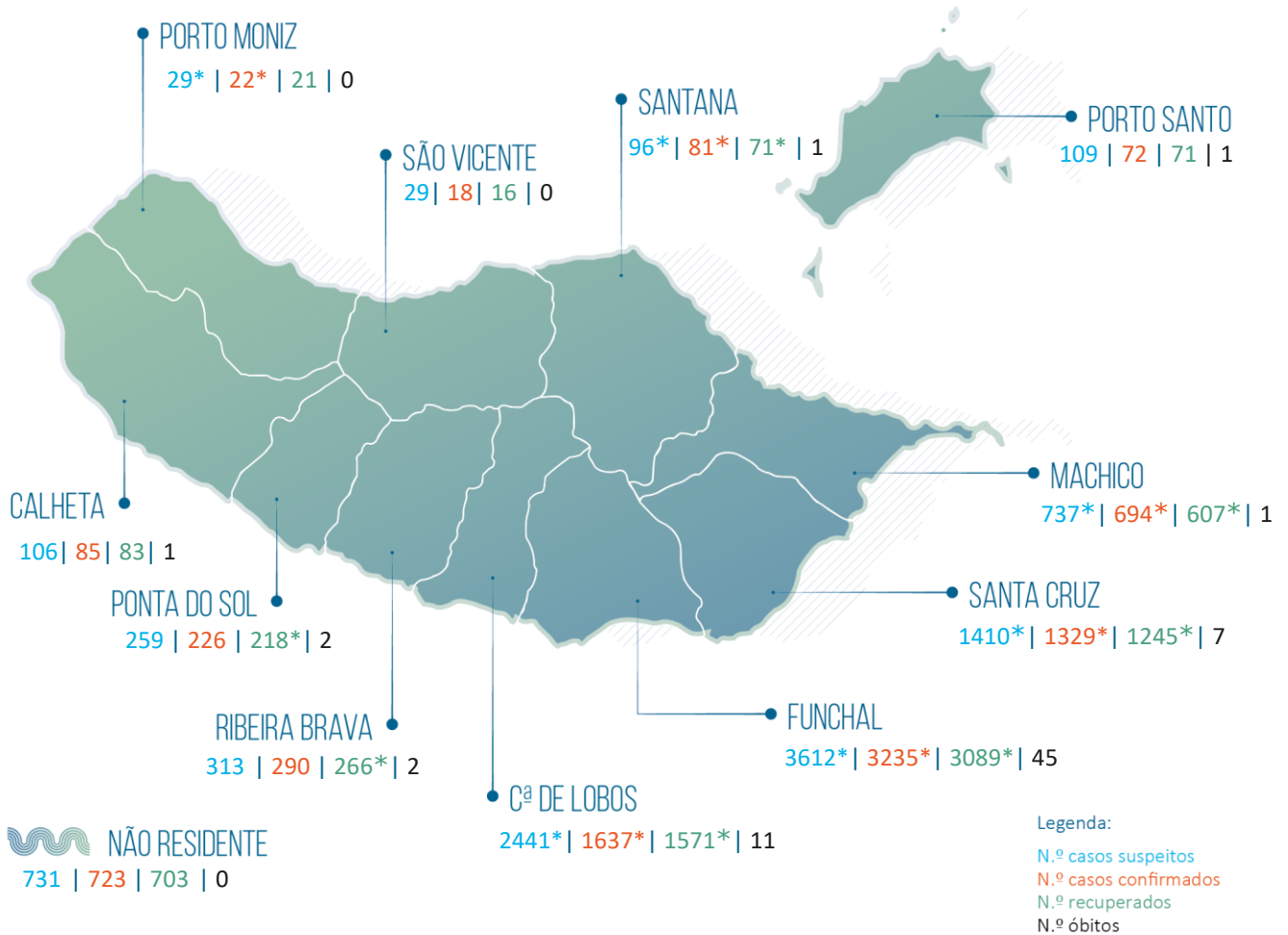


RELATÓRIO DE SITUAÇÃO SITUAÇÃO EPIDEMIOLÓGICA NA REGIÃO AUTÓNOMA DA MADEIRA

Dados relativos a: 02 | 04 | 2021 | 15h30



9872* Total de casos suspeitos
(Desde 29 de fevereiro de 2020)

7961* Total de casos recuperados

8412* Total de casos confirmados
(Desde 16 de março de 2020, incl. ativos e recuperados)

10089* Viajantes em vigilância

1460 Total de casos não confirmados

724* Contactos em vigilância

0 Aguardam resultado laboratorial

71 Total de óbitos

Casos importados [975]

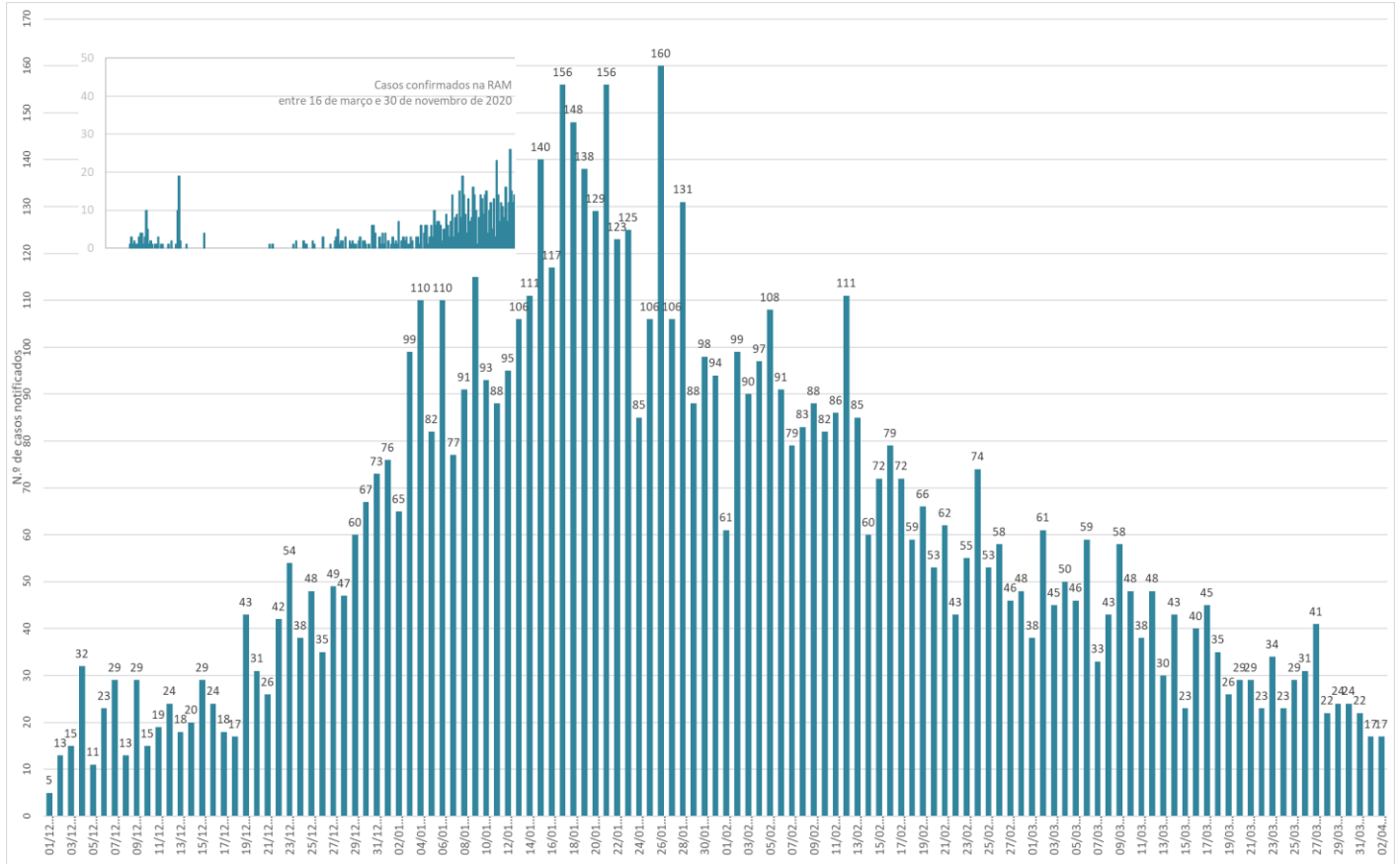
Reino Unido (272); Portugal [Reg. LVT] (204); Polónia (104); Portugal [Reg. Norte] (68); França (59); Alemanha (43); Venezuela (40); Espanha (30); Rep. Checa (21); Países Baixos (13); Suíça (14); Portugal [Reg. Centro] (14); Itália (10); EUA (10); Portugal [Reg. Sul] (6); Brasil (7); África do Sul (6); Bélgica (4); Luxemburgo (6); Lituânia (4); Emirados Árabes Unidos (3); Colômbia (3); Rússia (3); Malta (2); Áustria (2); Emirados Árabes Unidos/Espanha/Portugal (2); Escócia (2); México (2); RA Açores (3); Grécia (1); Suécia (1); Finlândia (1); Roménia (2); Eslováquia (1); Nepal (1); Senegal (1); Angola (2); S. Tomé e Príncipe (2); Moçambique (1); Nigéria (1); Equador (1); Austrália (1); Reino Unido/França (1); Austrália/Reino Unido (1).

Casos de transmissão local [7437*]

Casos Ativos [380*]

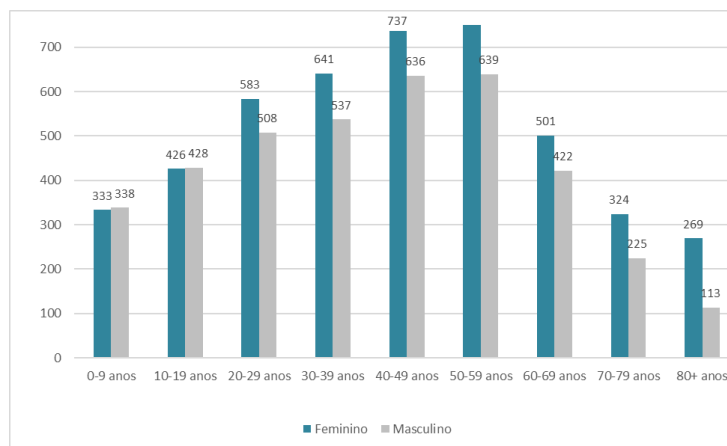
RELATÓRIO DE SITUAÇÃO

Número de Casos Confirmados na RAM por Data de Notificação



Observação. O gráfico apresenta dados desde o último trimestre de 2020.

Número Total de Casos Confirmados por Género e Grupo Etário



Observação. O gráfico apresenta dados cumulativos, desde 16/03/2020 (n=8412; feminino=4566/masculino=3846).

Nota Metodológica. Os dados apresentados neste relatório reportam-se aos casos de COVID-19 notificados e acompanhados pelas Autoridades de Saúde da RAM e pelo Serviço de Saúde da RAM, EPERAM. Consideram-se dados processados até às 24:00 do dia 01/04/2021. Esta edição inclui dados provisórios referentes ao dia 02/04/2021, processados até às 15h30(*). Os dados apresentados neste relatório estão sujeitos a atualização.