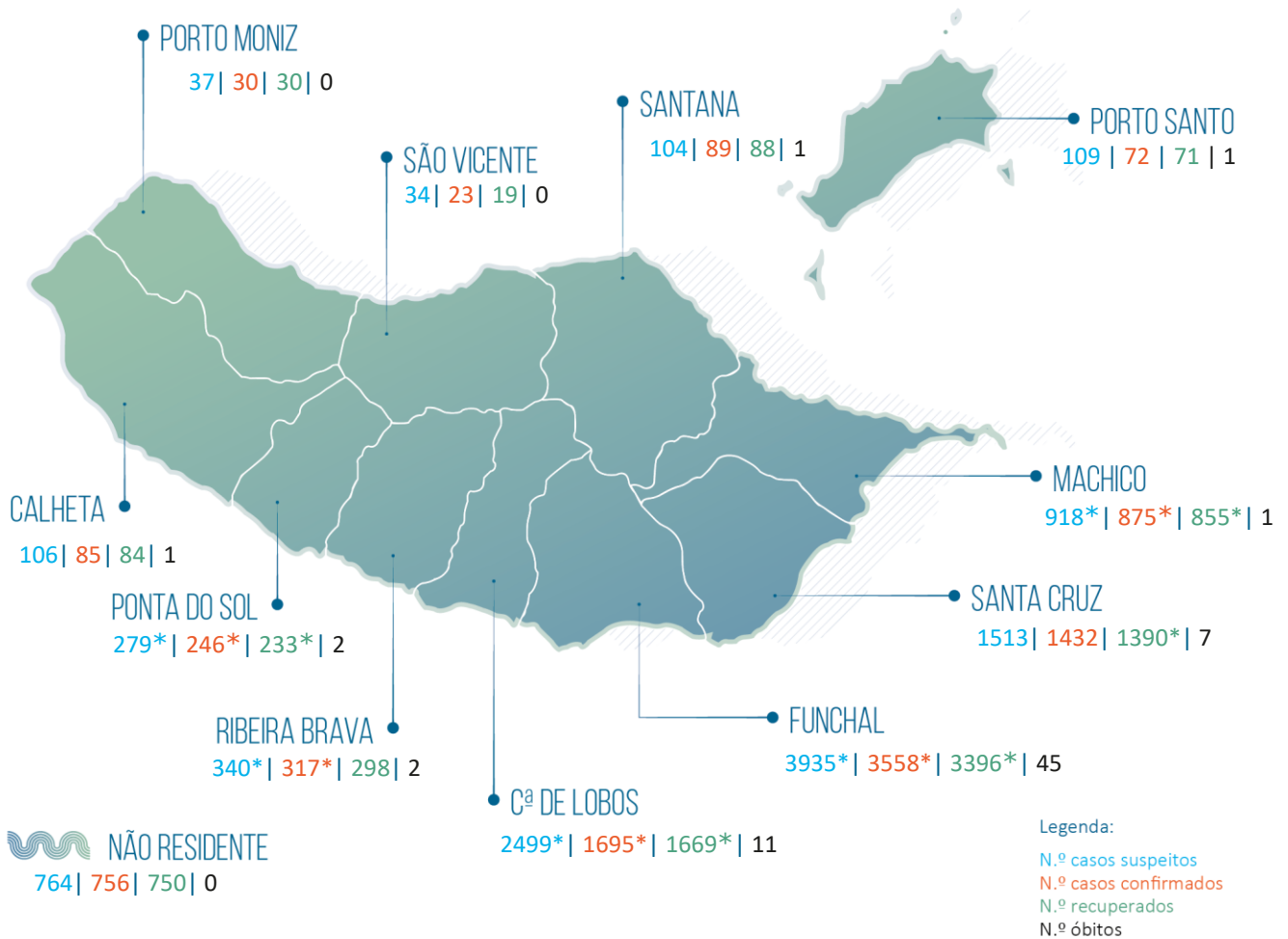


RELATÓRIO DE SITUAÇÃO SITUAÇÃO EPIDEMIOLÓGICA NA REGIÃO AUTÓNOMA DA MADEIRA

Dados relativos a: 13 | 05 | 2021 | 16h30



10638* Total de casos suspeitos
(Desde 29 de fevereiro de 2020)

8883* Total de casos recuperados

9178* Total de casos confirmados
(Desde 16 de março de 2020, incl. ativos e recuperados)

10924* Viajantes em vigilância

1460 Total de casos não confirmados

624* Contactos em vigilância

0 Aguardam resultado laboratorial

71 Total de óbitos

Casos importados [1023]

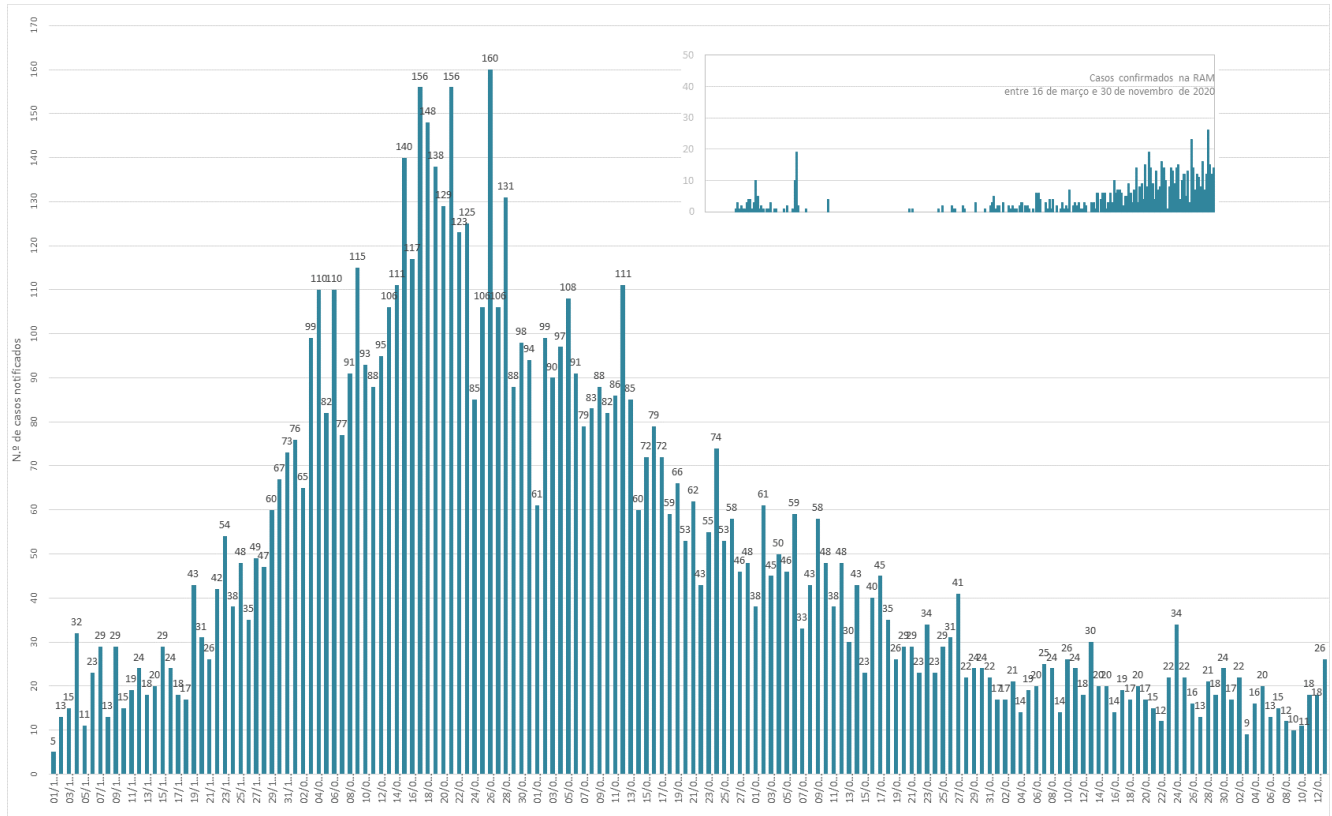
Reino Unido (272); Portugal [Reg. LVT] (218); Polónia (116); Portugal [Reg. Norte] (68); França (64); Alemanha (48); Venezuela (41); Espanha (31); Rep. Checa (21); Suíça (15); Portugal [Reg. Centro] (15); Países Baixos (13); Itália (10); EUA (10); Lituânia (8); Brasil (7); Portugal [Reg. Sul] (6); África do Sul (6); Luxemburgo (6); Áustria (4); Bélgica (4); Rússia (4); Emirados Árabes Unidos (3); Colômbia (3); RA Açores (3); Roménia (3); Angola (2); Malta (2); Emirados Árabes Unidos/Espanha/Portugal (2); Escócia (2); México (2); S. Tomé e Príncipe (2); Grécia (1); Suécia (1); Finlândia (1); Eslováquia (1); Nepal (1); Senegal (1); Moçambique (1); Nigéria (1); Equador (1); Austrália (1); Reino Unido/França (1); Austrália/Reino Unido (1).

Casos de transmissão local [8155*]

Casos Ativos [224*]

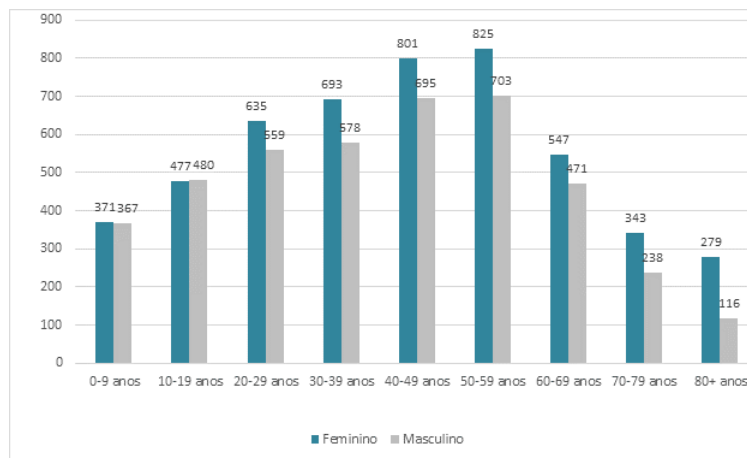
RELATÓRIO DE SITUAÇÃO

Número de Casos Confirmados na RAM por Data de Notificação



Observação. O gráfico apresenta dados desde o último trimestre de 2020.

Número Total de Casos Confirmados por Género e Grupo Etário



Observação. O gráfico apresenta dados cumulativos, desde 16/03/2020 (n=9178; feminino=4971/masculino=4207).

Nota Metodológica. Os dados apresentados neste relatório reportam-se aos casos de COVID-19 notificados e acompanhados pelas Autoridades de Saúde da RAM e pelo Serviço de Saúde da RAM, EPERAM. Consideram-se dados processados até às 24:00 do dia 12/05/2021. Esta edição inclui dados provisórios referentes ao dia 13/05/2021, processados até às 15h30(*). Os dados apresentados neste relatório estão sujeitos a atualização.