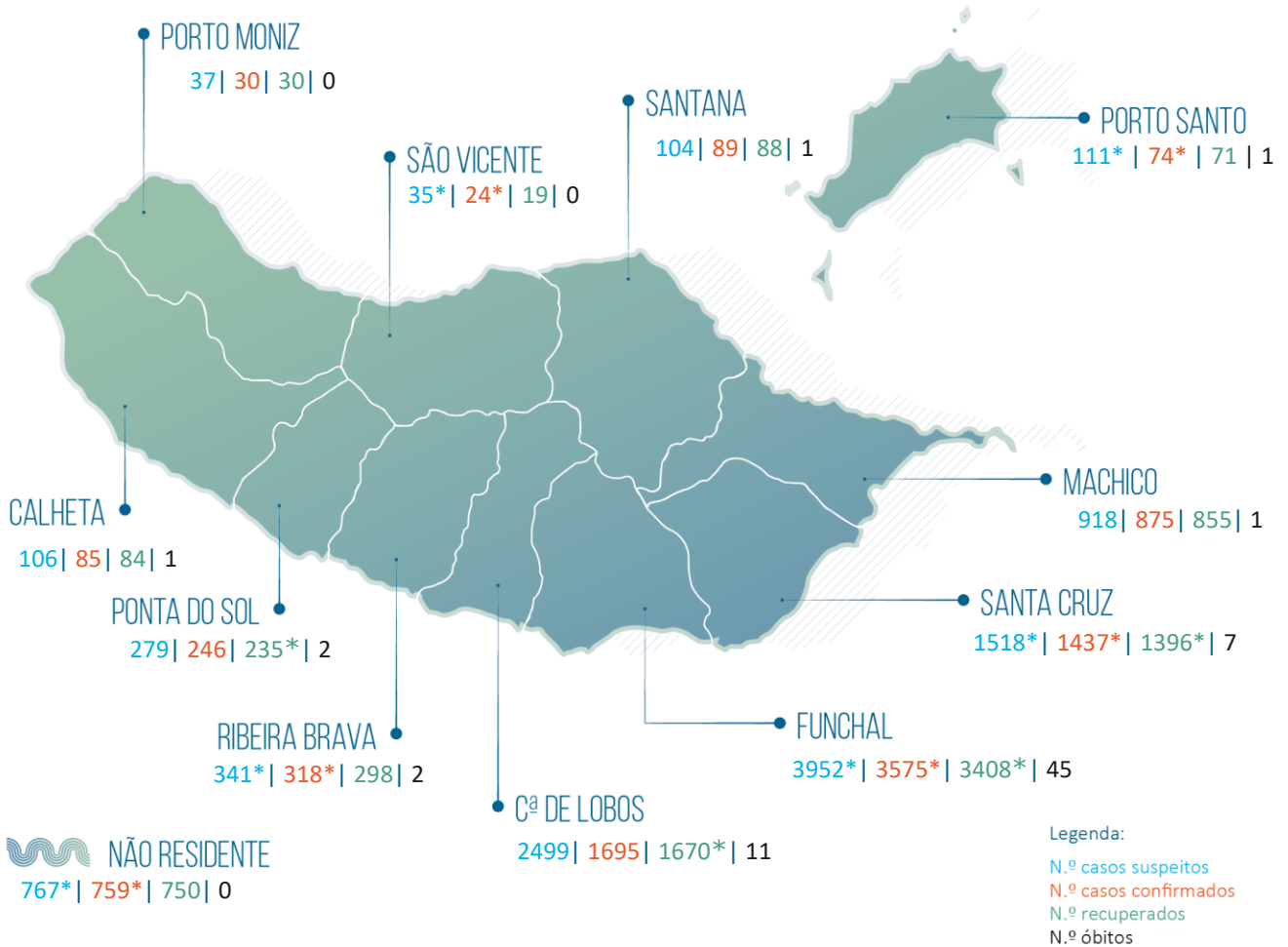


RELATÓRIO DE SITUAÇÃO SITUAÇÃO EPIDEMIOLÓGICA NA REGIÃO AUTÓNOMA DA MADEIRA

Dados relativos a: 14 | 05 | 2021 | 16h30



10667* Total de casos suspeitos
(Desde 29 de fevereiro de 2020)

9207* Total de casos confirmados
(Desde 16 de março de 2020, incl. ativos e recuperados)

1460 Total de casos não confirmados

0 Aguardam resultado laboratorial

8904* Total de casos recuperados

11346* Viajantes em vigilância

625* Contactos em vigilância

71 Total de óbitos

Casos importados [1028*]

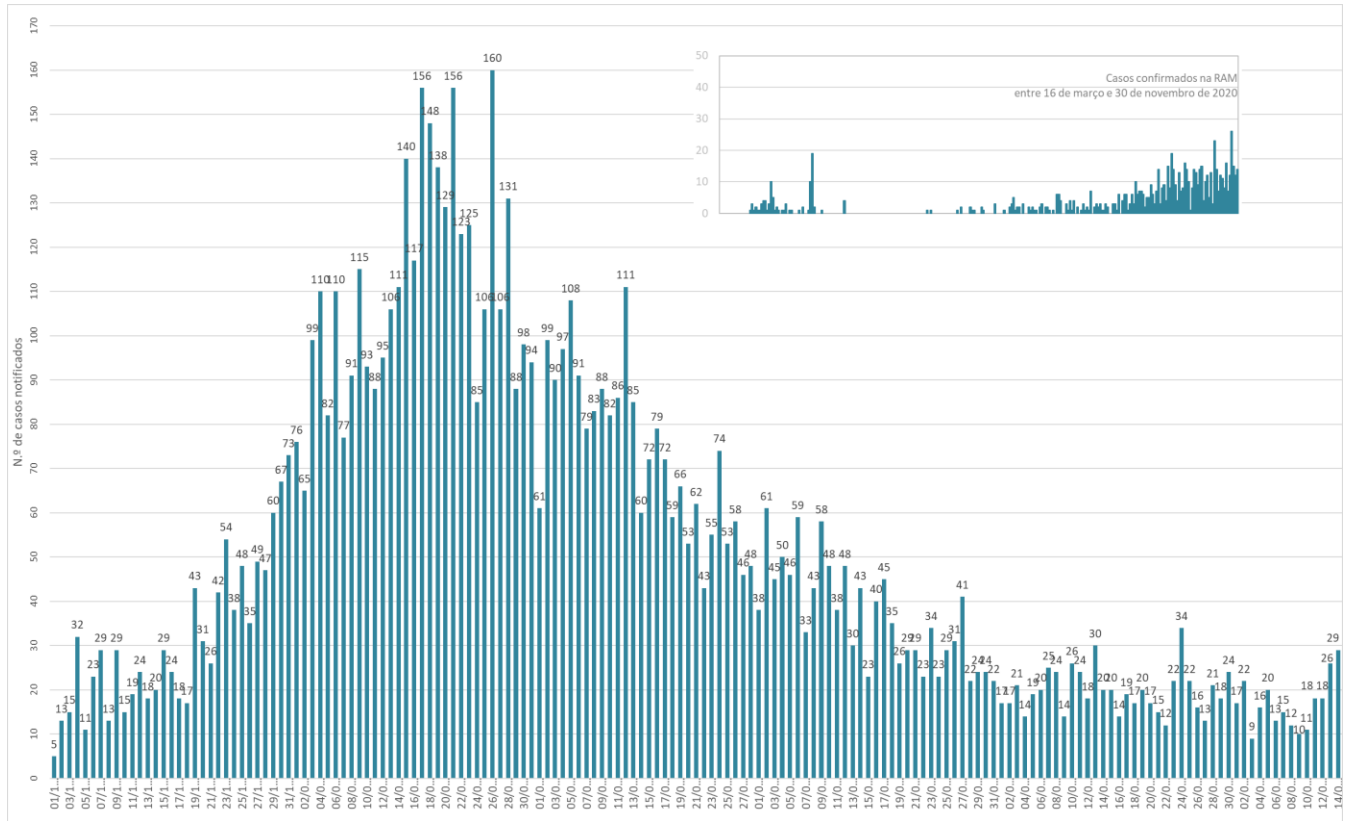
Reino Unido (272); Portugal [Reg. LVT] (219*); Polónia (117*); Portugal [Reg. Norte] (69*); França (64); Alemanha (48); Venezuela (41); Espanha (32*); Rep. Checa (21); Suíça (15); Portugal [Reg. Centro] (15); Países Baixos (13); Itália (10); EUA (10); Lituânia (8); Brasil (7); Portugal [Reg. Sul] (6); África do Sul (6); Luxemburgo (6); Áustria (4); Bélgica (4); Rússia (4); Roménia (4*); Emirados Árabes Unidos (3); Colômbia (3); RA Açores (3); Angola (2); Malta (2); Emirados Árabes Unidos/Espanha/Portugal (2); Escócia (2); México (2); S. Tomé e Príncipe (2); Grécia (1); Suécia (1); Finlândia (1); Eslováquia (1); Nepal (1); Senegal (1); Moçambique (1); Nigéria (1); Equador (1); Austrália (1); Reino Unido/França (1); Austrália/Reino Unido (1).

Casos de transmissão local [8179*]

Casos Ativos [232*]

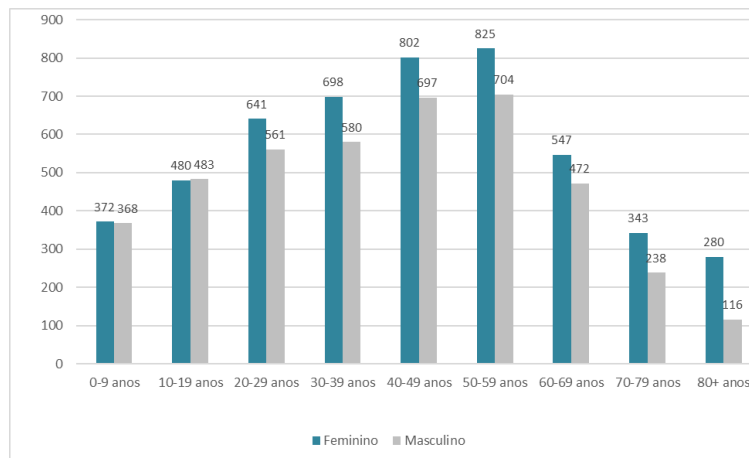
RELATÓRIO DE SITUAÇÃO

Número de Casos Confirmados na RAM por Data de Notificação



Observação. O gráfico apresenta dados desde o último trimestre de 2020.

Número Total de Casos Confirmados por Género e Grupo Etário



Observação. O gráfico apresenta dados cumulativos, desde 16/03/2020 (n=9207; feminino=4988/masculino=4219).

Nota Metodológica. Os dados apresentados neste relatório reportam-se aos casos de COVID-19 notificados e acompanhados pelas Autoridades de Saúde da RAM e pelo Serviço de Saúde da RAM, EPERAM. Consideram-se dados processados até às 24:00 do dia 13/05/2021. Esta edição inclui dados provisórios referentes ao dia 14/05/2021, processados até às 15h30(*). Os dados apresentados neste relatório estão sujeitos a atualização.