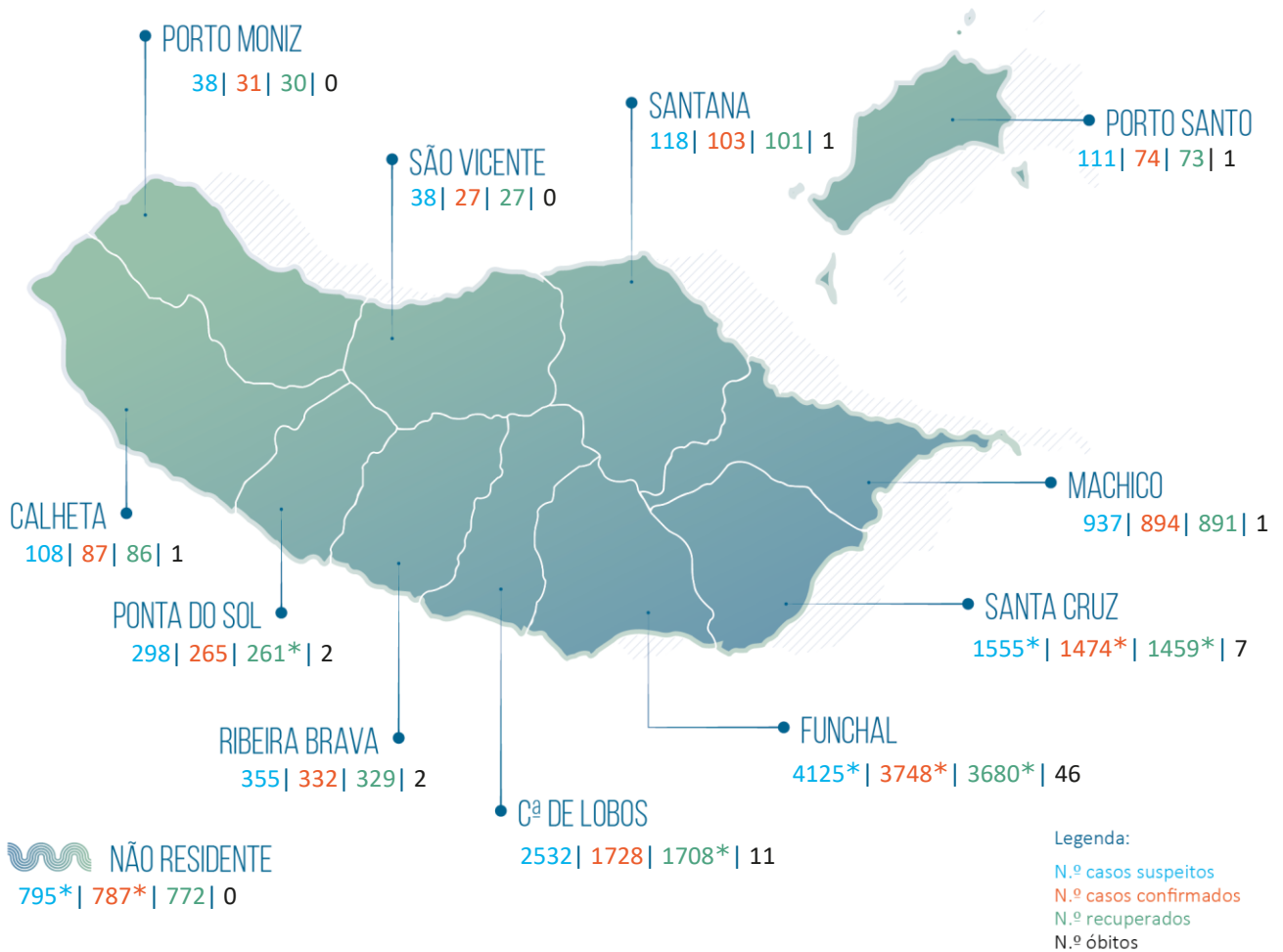


# RELATÓRIO DE SITUAÇÃO SITUAÇÃO EPIDEMIOLÓGICA NA REGIÃO AUTÓNOMA DA MADEIRA

Dados relativos a: 16 | 06 | 2021 | 16h30



11010\* Total de casos suspeitos  
(Desde 29 de fevereiro de 2020)

9417\* Total de casos recuperados

9550\* Total de casos confirmados  
(Desde 16 de março de 2020, incl. ativos e recuperados)

21884\* Viajantes em vigilância

1460 Total de casos não confirmados

359\* Contactos em vigilância

0 Aguardam resultado laboratorial

72 Total de óbitos

## Casos importados [1076\*]

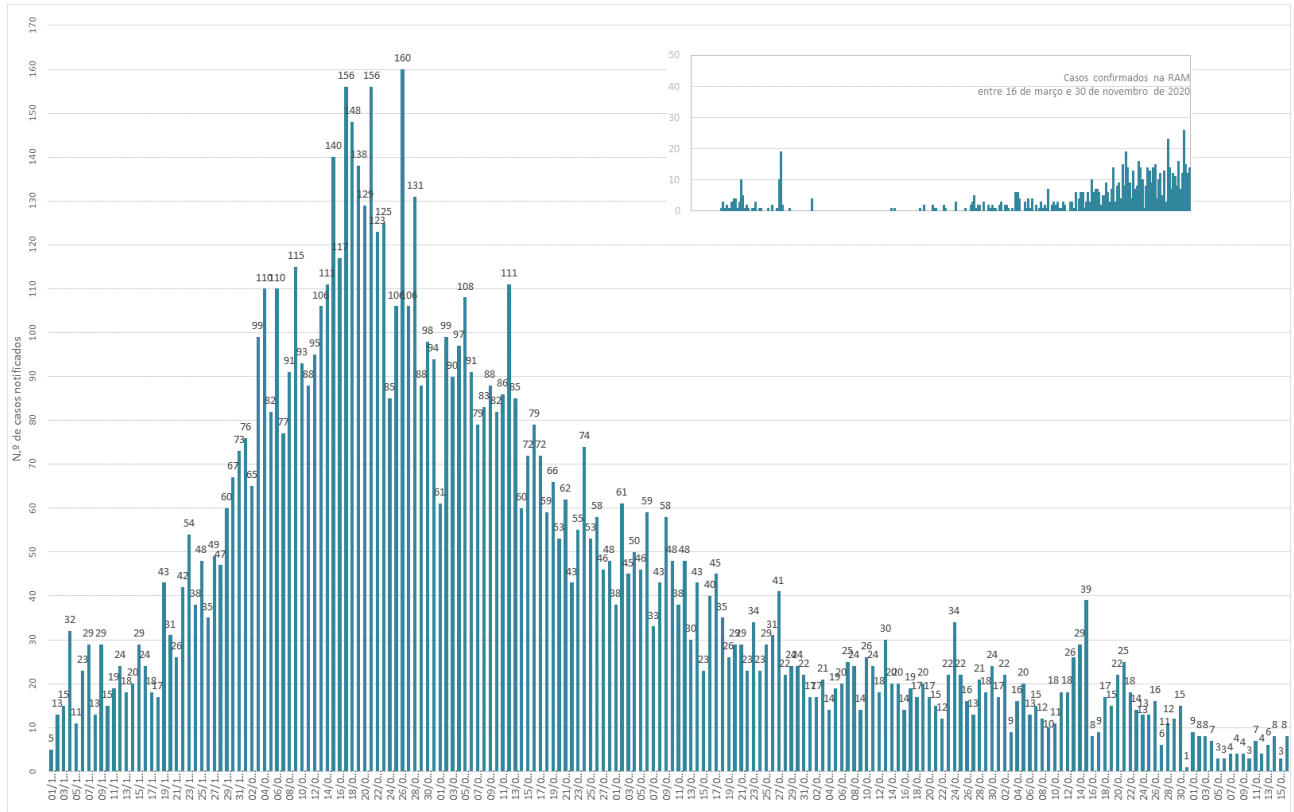
Reino Unido (275); Portugal [Reg. LVT] (236\*); Polónia (119); Portugal [Reg. Norte] (76); França (67); Alemanha (49); Venezuela (42\*); Espanha (35); Rep. Checa (22); Portugal [Reg. Centro] (17); Suíça (15); Países Baixos (13); Itália (10); EUA (10); Lituânia (8); África do Sul (8); Brasil (7); Portugal [Reg. Sul] (7); Luxemburgo (6); Bélgica (5); Rússia (5); Áustria (4); Roménia (4); Emirados Árabes Unidos (3); Colômbia (3); RA Açores (3); Angola (2); Malta (2); Emirados Árabes Unidos/Espanha/Portugal (2); Escócia (2); México (2); S. Tomé e Príncipe (2); Eslovénia (1); Grécia (1); Suécia (1); Finlândia (1); Eslováquia (1); Nepal (1); Senegal (1); Moçambique (1); Nigéria (1); Equador (1); Austrália (1); Reino Unido/França (1); Austrália/Reino Unido (1); Moldávia (1); Sri Lanka (1).

## Casos de transmissão local [8474\*]

## Casos Ativos [61\*]

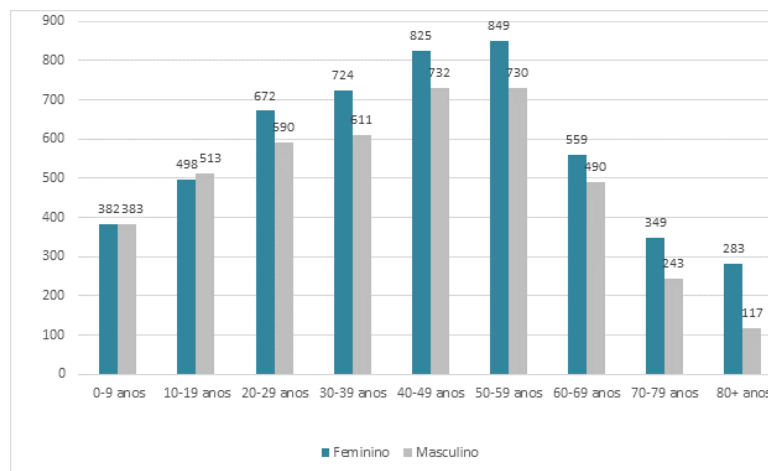
# RELATÓRIO DE SITUAÇÃO

## Número de Casos Confirmados na RAM por Data de Notificação



Observação. O gráfico apresenta dados desde o último trimestre de 2020.

## Número Total de Casos Confirmados por Género e Grupo Etário



Observação. O gráfico apresenta dados cumulativos, desde 16/03/2020 (n=9550; feminino=5141/masculino=4409).

**Nota Metodológica.** Os dados apresentados neste relatório reportam-se aos casos de COVID-19 notificados e acompanhados pelas Autoridades de Saúde da RAM e pelo Serviço de Saúde da RAM, EPERAM. Consideram-se dados processados até às 24:00 do dia 15/06/2021. Esta edição inclui dados provisórios referentes ao dia 16/06/2021, processados até às 15h30(\*). Os dados apresentados neste relatório estão sujeitos a atualização.