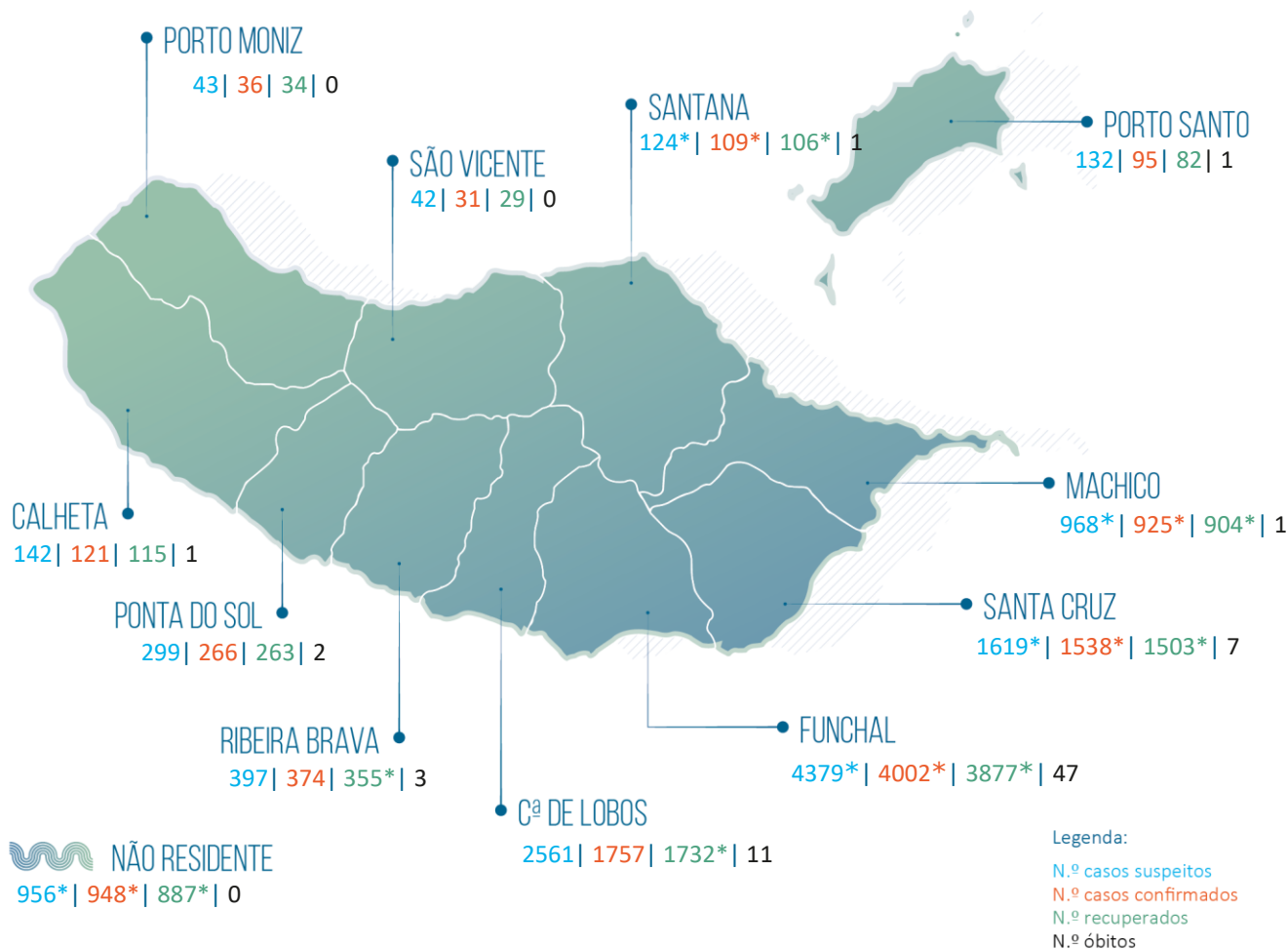


# RELATÓRIO DE SITUAÇÃO SITUAÇÃO EPIDEMIOLÓGICA NA REGIÃO AUTÓNOMA DA MADEIRA

Dados relativos a: 29 | 07 | 2021 | 16h30



**116662\*** Total de casos suspeitos  
(Desde 29 de fevereiro de 2020)

**10202\*** Total de casos confirmados  
(Desde 16 de março de 2020, incl. ativos e recuperados)

**1460** Total de casos não confirmados

**0** Aguardam resultado laboratorial

**9887\*** Total de casos recuperados

**40292\*** Viajantes em vigilância

**547\*** Contactos em vigilância

**74** Total de óbitos

### Casos importados [1314\*]

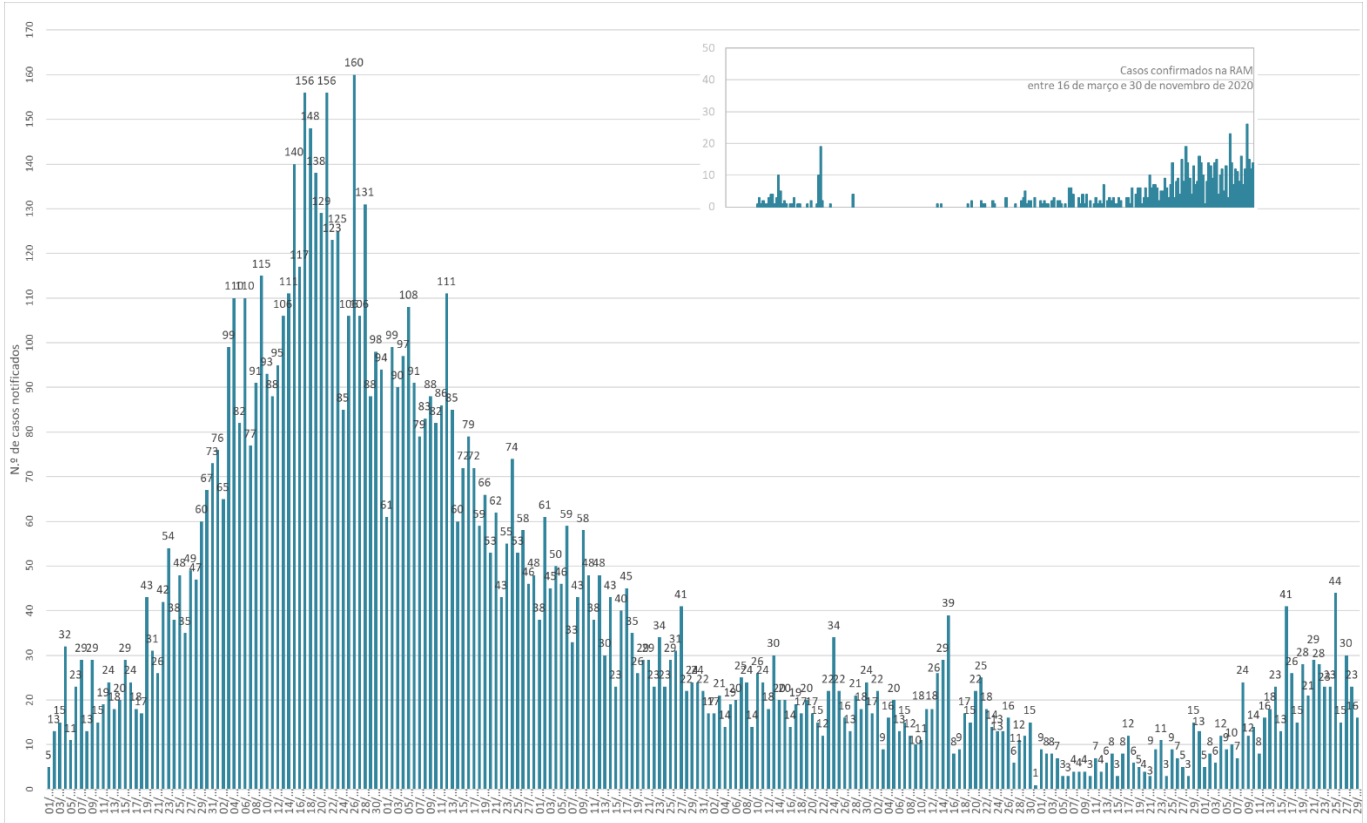
Reino Unido (343\*); Portugal [Reg. LVT] (294); Polónia (119); Portugal [Reg. Norte] (108); França (83); Espanha (50); Alemanha (49); Venezuela (49); Rep. Checa (26); Portugal [Reg. Centro] (20); Países Baixos (18\*); Suíça (16); Itália (15\*); África do Sul (14); Brasil (10); EUA (10); Lituânia (8); Portugal [Reg. Sul] (8); Luxemburgo (7); Rússia (6); Bélgica (6); Áustria (4); Roménia (4); Emirados Árabes Unidos (4); Colômbia (3); Dinamarca (3); RA Açores(3); Angola (2); Malta (2); México (2); Emirados Árabes Unidos/Espanha/Portugal (2); Escócia (2); Eslováquia (2); S. Tomé e Príncipe (2); Finlândia (2); Grécia (2); Botswana(1); Camarões (1); Cabo Verde (1); Eslovénia(1); Marrocos (1); Nepal (1); Hungria (1); Moçambique (1); Nigéria (1); Equador (1); Austrália (1); Austrália/Reino Unido (1); Moldávia (1); Reino Unido/França (1); Senegal (1); Sri Lanka (1); Suécia (1);

Casos de transmissão local [8888\*]

Casos Ativos [241\*]

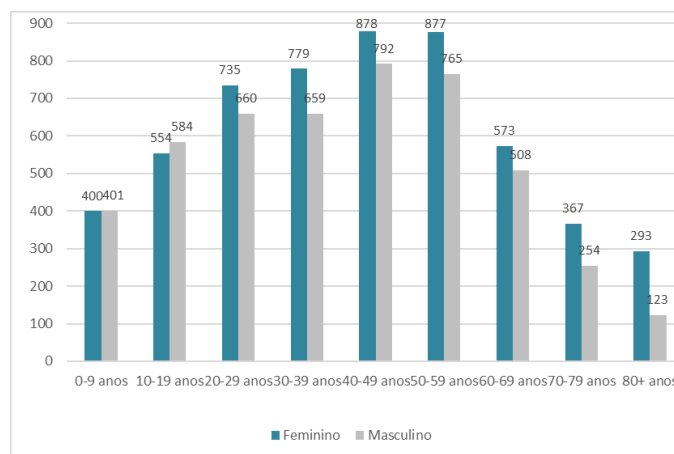
# RELATÓRIO DE SITUAÇÃO

## Número de Casos Confirmados na RAM por Data de Notificação



Observação. O gráfico apresenta dados desde o último trimestre de 2020.

## Número Total de Casos Confirmados por Género e Grupo Etário



Observação. O gráfico apresenta dados cumulativos, desde 16/03/2020 (n=10202; feminino=5456/masculino=4746).

**Nota Metodológica.** Os dados apresentados neste relatório reportam-se aos casos de COVID-19 notificados e acompanhados pelas Autoridades de Saúde da RAM e pelo Serviço de Saúde da RAM, EPERAM. Consideram-se dados processados até às 24:00 do dia 28/07/2021. Esta edição inclui dados provisórios referentes ao dia 29/07/2021, processados até às 15h30(\*). Os dados apresentados neste relatório estão sujeitos a atualização.