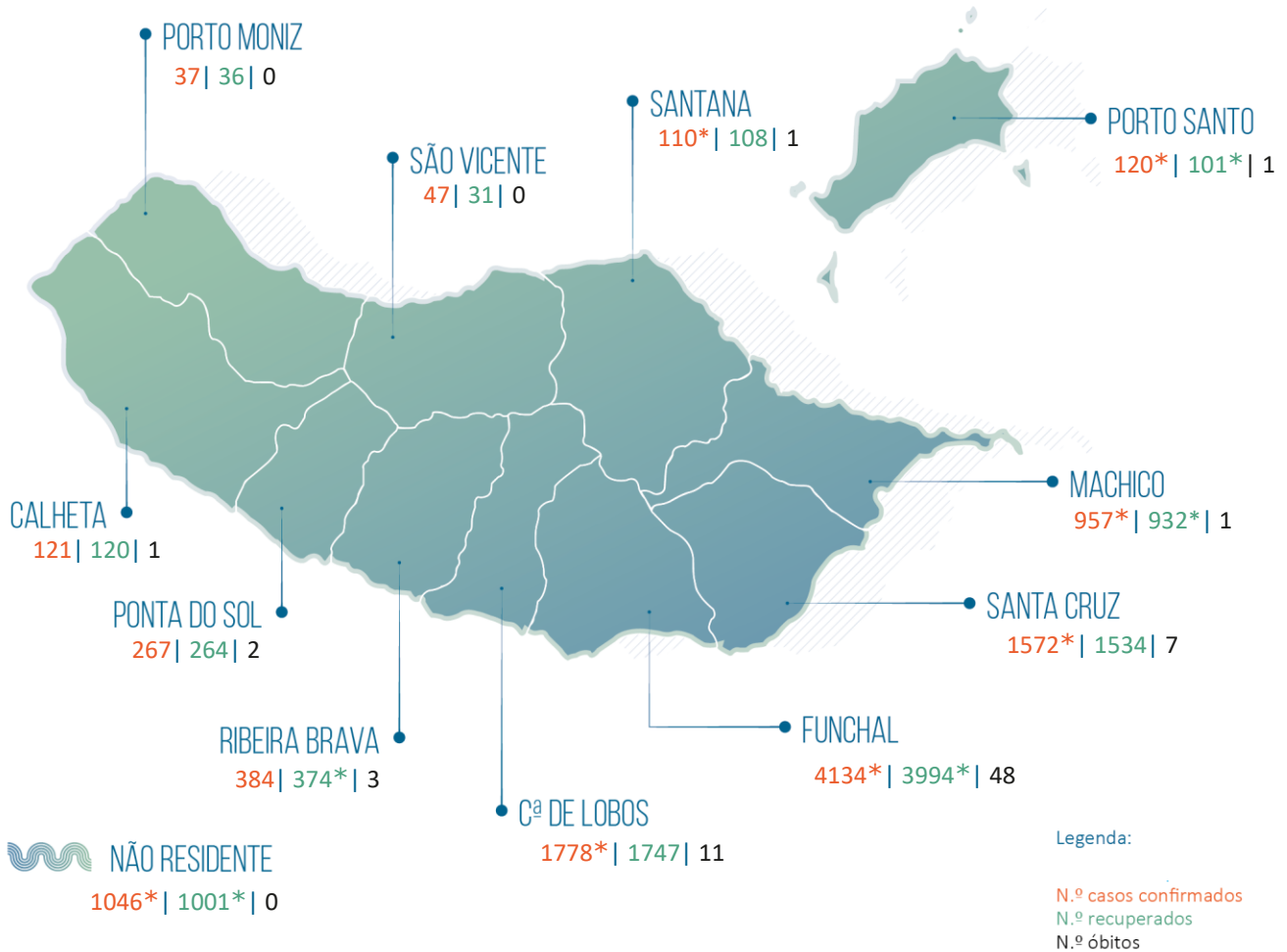


# RELATÓRIO DE SITUAÇÃO SITUAÇÃO EPIDEMIOLÓGICA NA REGIÃO AUTÓNOMA DA MADEIRA

Dados relativos a: 11 | 08 | 2021 | 16h30



**10573\*** Total de casos confirmados  
(Desde 16 de março de 2020, incl. ativos e recuperados)

**504\*** Contactos em vigilância

**10242\*** Total de casos recuperados

**75** Total de óbitos

**46857\*** Viajantes em vigilância

## Casos importados [1423\*]

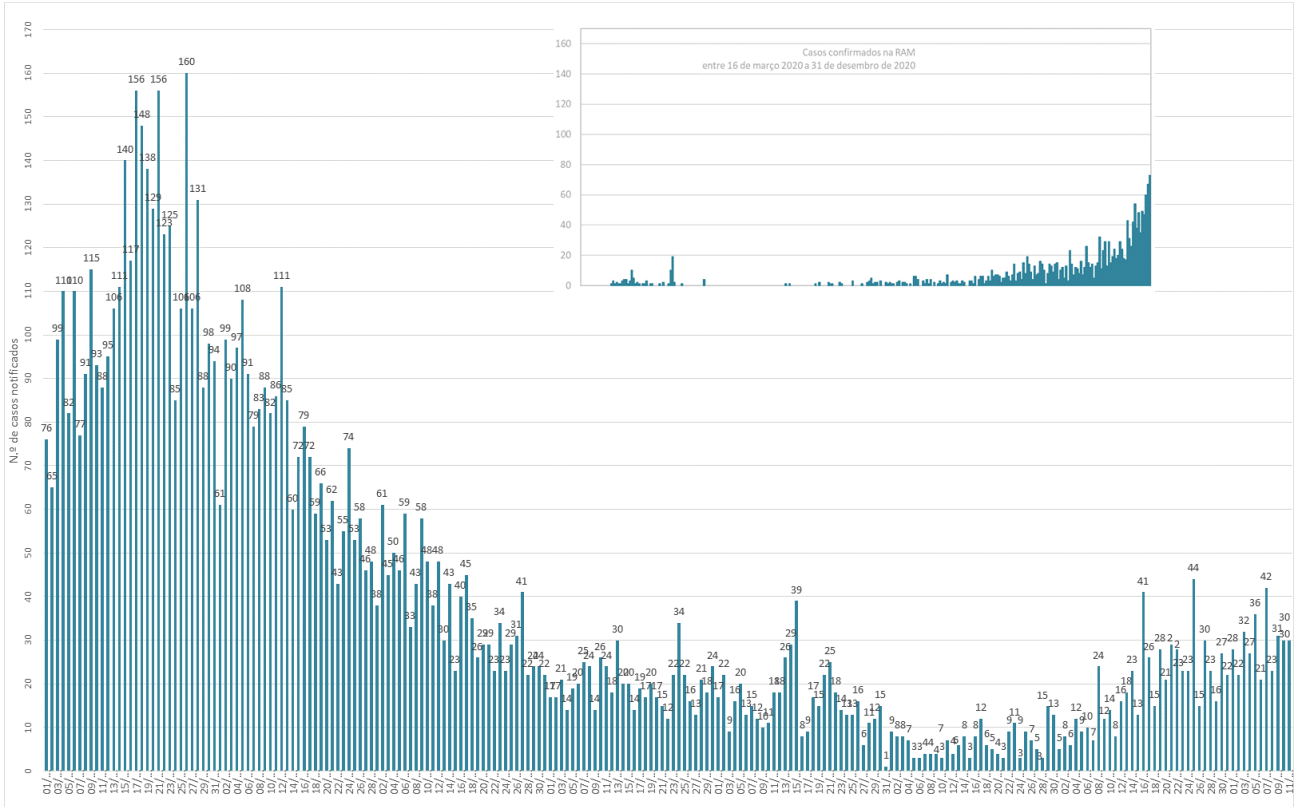
Reino Unido (389); Portugal [Reg. LVT] (324\*); Polónia (119); Portugal [Reg. Norte] (109); França (88); Espanha (56); Venezuela (50); Alemanha (49); Rep. Checa (26); Portugal [Reg. Centro] (20); Países Baixos (18); Suíça (18); África do Sul (17); Itália (15); Brasil (11); EUA (10); Lituânia (9); Portugal [Reg. Sul] (9); Luxemburgo (7); Rússia (9); Bélgica (6); Áustria (4); Roménia (4); Emirados Árabes Unidos (5); Colômbia (4); Dinamarca (3); RA Açores(3); Angola (2); Eslováquia (2); Emirados Árabes Unidos/Espanha/Portugal (2); Escócia (2); Finlândia (2); Grécia (2); Irlanda (2); Malta (2); México (2); S. Tomé e Príncipe (2); Botswana(1); Camarões (1); Cabo Verde (1); Eslovénia(1); Suécia (1); Nepal (1); Senegal (1); Moçambique (2\*); Nigéria (1); Equador (1); Austrália (1); Reino Unido/França (1); Austrália/Reino Unido (1); Marrocos (1); Moldávia (1); Sri Lanka (1); Hungria (1); Líbano (1); Bielorrússia (1); Flórida (1\*).

## Casos de transmissão local [9150\*]

## Casos Ativos [256\*]

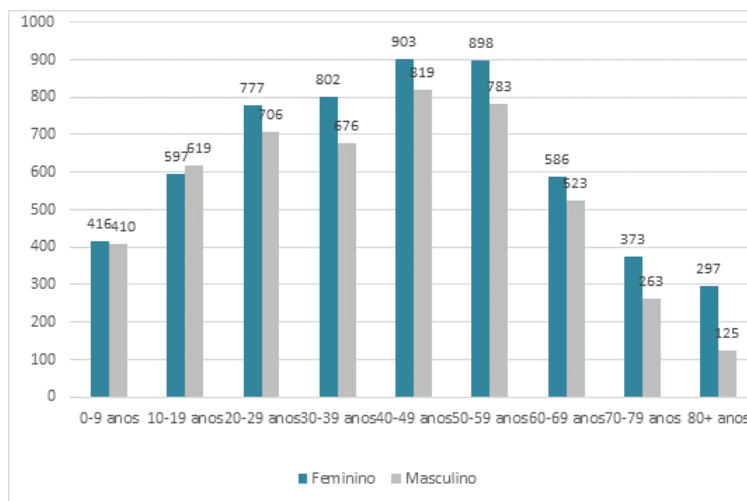
# RELATÓRIO DE SITUAÇÃO

## Número de Casos Confirmados na RAM por Data de Notificação



Observação. O gráfico apresenta dados desde o primeiro trimestre de 2021.

## Número Total de Casos Confirmados por Género e Grupo Etário



Observação. O gráfico apresenta dados cumulativos, desde 16/03/2020 (n=10573; feminino=5649/masculino=4924).

**Nota Metodológica.** Os dados apresentados neste relatório reportam-se aos casos de COVID-19 notificados e acompanhados pelas Autoridades de Saúde da RAM e pelo Serviço de Saúde da RAM, EPERAM. Consideram-se dados processados até às 24:00 do dia 10/08/2021. Esta edição inclui dados provisórios referentes ao dia 11/08/2021, processados até às 15h30(\*). Os dados apresentados neste relatório estão sujeitos a atualização.